

体験学習プラン例

当社では、それぞれの団体様の全人数やバスの台数等を考慮したモデルプランを作成する事が可能です。モデルコースを作りその中から選択して頂くことで、何回もアンケートを取る必要がなくなり、全体のバス回しなどがスムーズになります。

モデルプラン例 < 200~300名程度の人数で、全員ラフティングをする場合のプラン例 >

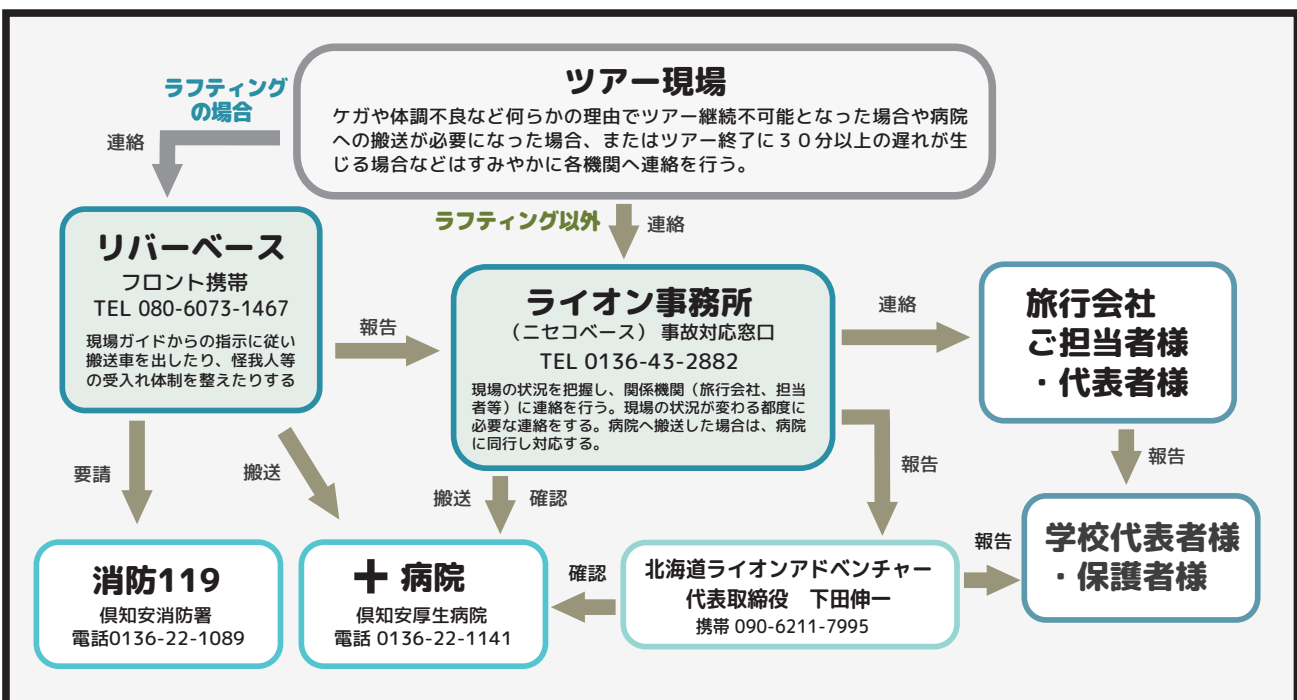
※ニセコエリアにご宿泊の場合の移動時間を想定しています。 グレー部分は移動時間です。

コース	8:00	9:00	10:00	11:00	12:00	13:00	14:00	15:00	16:00	定員
A	宿		ラフティング		昼食		リバーフィッシング (雨天：釣り仕掛け作り&釣り堀)		宿	30名
			↑ POINT①				↑ POINT②			
B	宿		ラフティング		昼食		アイス作り 炭火焼バームクーヘン (会場：ネイチャーライフ)		宿	50名
							↑ POINT③			
C	宿		ラフティング		昼食		炭火焼きスイーツ作り (会場：風の谷キャンプ場)		宿	30名
D	宿		ニセコサイクリング (雨天：エコ箸&枝鉛筆作り)		昼食		ラフティング		宿	40名
E	宿		溪流釣り堀&調理体験 (雨天：ガラスエッチング)		昼食		ラフティング		宿	30名
F	宿		レーザーワーク (会場：FANFUN)		昼食		ヘンプアクセサリー 燻製作り (会場：ニセコアウトアセンター)		宿	30名
			↑ POINT④		↑ POINT⑤					

- ★POINT① ラフティングは雨天決行なので、振替種目の必要がありません。
- ★POINT② 雨天振替種目はアウトドア種目ごとに設定されています。当日の天気を見て、各種目毎に天候判断を致します。
- ★POINT③ 所要時間の短いインドア種目を入れる時は、種目を2つ組合せて、トータル時間を他の種目に合わせるとよいでしょう。
- ★POINT④ ラフティングや運動が出来ない方が多数いる場合は、インドアのみをコースをひとつ設定します。
ただし、最少催行人数は10名以上となります。
- ★POINT⑤ 会場によっては昼食を2回に分ける場合がありますが、ラフティングは移動時間もあるので時間をずらすのに有効です。
(※昼食のお手配は行っておりません。)

緊急時連絡体制

トラブルや事故発生時は、ツアーリーダーおよび各責任者等が中心となり現場指示および各機関への連絡を行います。



- 「ラフティング安全対策書類」などもご用意しております。必要な場合は担当者までお申し付けください。