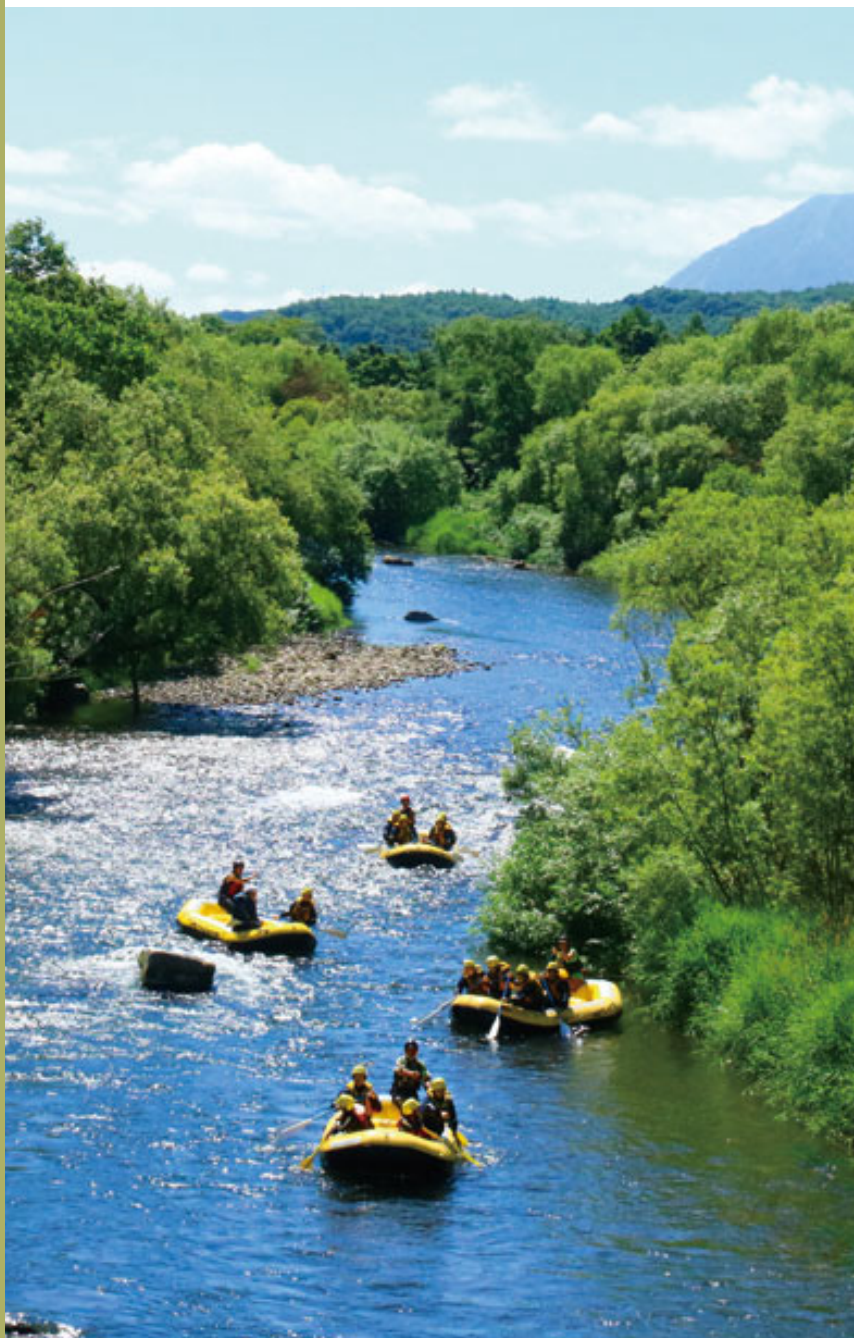


2023年version

ニセコ
アウトドア
インドア体験



北海道ライオンアドベンチャー





代表取締役 下田 伸一

ラフティングガイド歴20年、RAJシニアガイド、SRT-1
熱気球パイロット、サイクリングガイド（JCTAサイクリングガイド資格）
大型ドライバー、幼児体育指導者資格（初級）
SAJスキー検定1級、スノーボード検定1級
（株）ニセコリゾート観光協会 代表取締役、後志観光連盟 副会長
NPO法人しりべつリバーネット 理事、ニセコライオンズクラブ
ニセコ町教育委員会 教育長職務代理人、ニセコ町商工会 副会長
ニセコ観光圏 幹事・観光地域づくりマネージャー 他

ごあいさつ

私共は2006年に設立し、ニセコを拠点とするアウトドアツアーを開催しております。スタッフの多くは他の地域から北海道やニセコの自然環境に魅了されてこの土地に住み着いた者が多く、自分たちが感じたこの場所の素晴らしさや感動をもっと多くの皆様にも感じて頂きたいという気持ちでツアーを行っております。キラキラした川面の美しさや青い空にゆっくりと流れる雲、木々のすき間からこぼれ落ちる太陽の光に何年暮らしていても見入ってしまう瞬間があります。ニセコを訪れて頂いた皆さんにも私たちの提供するツアーを通じて自然の中で遊ぶ楽しさや感動を少しでも多く味わってほしいと思っています。身体で体感した感動はきっと記憶の奥底に残り、未来の活動に役立つ日があると私たちは信じています。その為に私たちは最大限の努力をし、皆様に笑顔で帰って頂けるように改善に勤めて参る所存です。

これからも何卒、よろしくお願ひいたします。

代表：下田伸一

ご予約のながれ

仮予約

- ・業者見積もり段階からの仮予約を受け付けております。FAXかメール等の文面が残るものでご予約下さい。
- ・基本的には先約順で受け付けます。仮予約時には、**仮予約期限**をお知らせください。

本予約

- ・ご利用が決定されましたら、本予約のご連絡をお願い致します。
- ・この段階で出来る**限り具体的なご希望種目**をご提示ください。
- ・業務委託メニューについては具体的な種目をご提示頂いた段階で各施設をpushしますので、種目決定が遅い場合は受け入れできない場合もございます。

【キャンセル】

一度決定された団体様の全体キャンセルについては、約1カ月前には御連絡を入れてください。特別な理由がない場合、キャンセル料金を頂く場合がございます。

【下見】

事前予約制で下見を承ります。各種目の説明や会場見学を行います。（ラフティング無料体験あり）

種目・人数決定 行程調整 バス配車 必要書類提出

- ・催行日の4カ月前までにおおまかな内容（各体験種目のご利用と希望人数）などをお知らせください。
- ・アンケートを取って希望別にする場合は、早い時期でのアンケート等を行ってください。アンケート後の集計結果を頂ければ、こちらで学校様に合わせたモデルコース等を作成する事も可能です。お気軽にお申し付けください。

【調整】種目や人数が決まりましたら、タイムスケジュールやバス配車等のご提案を致します。

【提出書類】参加申込書（同意書）などは2週間前を目安にご提出ください。

（当日） 人数確認 精算

- ・当日の人数減については基本的に100%のキャンセル料金を申し受けますので、予めご了承ください。
- ・体調不良などで当日の参加を調整する方がいる場合は前日までにご連絡下さい。
- ・御精算は観光券、利用確認書または後日お振込み等で対応させていただきます。

各種資料の
ダウンロード
もできます！



団体様用ページのお問合せフォームからのご予約も可能です。
また、パンフレットのダウンロードもできますのでご活用下さい。
→ 北海道ライオンアドベンチャーHP / ABOUT / 体験学習

URL <https://hokkaido-lion.com/niseko-dantai/>

E-Mail dantai@hokkaido-lion.com

体験学習 北海道ライオン

検索



体験学習プラン例

当社では、それぞれの団体様の全人数やバスの台数等を考慮したモデルプランを作成する事が可能です。モデルコースを作りその中から選択して頂くことで、何回もアンケートを取る必要がなくなり、全体のバス回しなどがスムーズになります。

モデルプラン例 < 200~300名程度の人数で、全員ラフティングをする場合のプラン例 >

※ニセコエリアにご宿泊の場合の移動時間を想定しています。

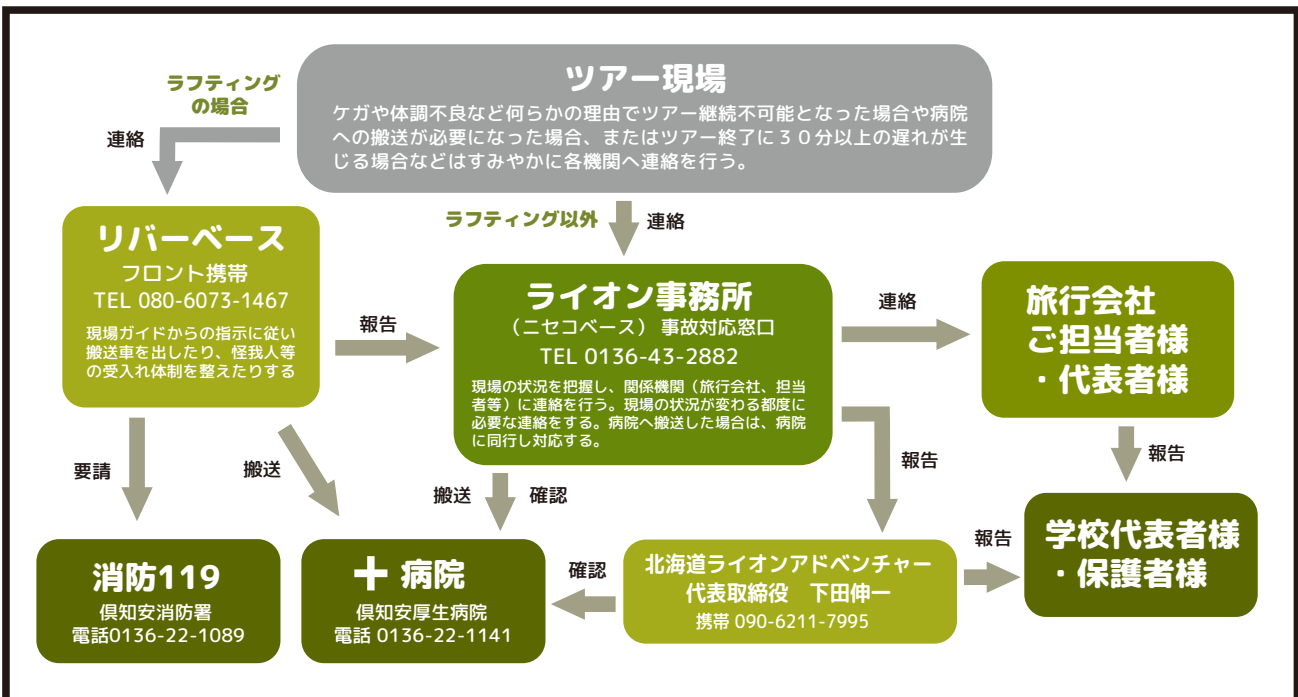
■ グレー部分は移動時間です。

コース	8:00	9:00	10:00	11:00	12:00	13:00	14:00	15:00	16:00	定員
A	宿	ラフティング	ラフティング	ラフティング	ラフティング	昼食	リバーフィッシング (雨天：釣り仕掛け作り&釣り堀)	宿		30名
			↑ POINT①				↑ POINT②			
B	宿	ラフティング	ラフティング	ラフティング	ラフティング	昼食	アイス作り 炭火焼バームクーヘン (会場：ネイチャーライフ)	宿		50名
							↑ POINT③			
C	宿	ラフティング	ラフティング	ラフティング	ラフティング	昼食	炭火焼きスイーツ作り (会場：風の谷キャンプ場)	宿		30名
D	宿	ニセコサイクリング (雨天：エコ箸&枝鉛筆作り)	ラフティング	ラフティング	ラフティング	ラフティング	ラフティング	ラフティング	宿	40名
E	宿	溪流釣り堀&調理体験 (雨天：ガラスエッチング)	ラフティング	ラフティング	ラフティング	ラフティング	ラフティング	ラフティング	宿	30名
F	宿	レーザーワーク (会場：FANFUN)	ラフティング	ラフティング	ラフティング	ラフティング	ラフティング	ラフティング	宿	30名
			↑ POINT④		↑ POINT⑤					

- ★POINT① ラフティングは雨天決行なので、振替種目の必要がありません。
- ★POINT② 雨天振替種目はアウトドア種目ごとに設定されています。当日の天気を見て、各種目毎に天候判断を致します。
- ★POINT③ 所要時間の短いインドア種目を入れる時は、種目を2つ組合せて、トータル時間を他の種目に合わせるとよいでしょう。
- ★POINT④ ラフティングや運動が出来ない方が多数いる場合は、インドアのみをコースをひとつ設定します。
ただし、最少催行人数は10名以上となります。
- ★POINT⑤ 会場によっては昼食を2回に分ける場合がありますが、ラフティングは移動時間もあるので時間をずらすのに有効です。
(※昼食のお手配は行っておりません。)

緊急時連絡体制

トラブルや事故発生時は、ツアーリーダーおよび各責任者等が中心となり現場指示および各機関への連絡を行います。



- 「ラフティング安全対策書類」などもご用意しております。必要な場合は担当者までお申し付けください。

グリーンシーズン

ニセコ体験学習 体験一覧 2023

■グリーンシーズン：5月～10月/※4月・11月の体験は要相談となります。 ■「NOC」は「ニセコアウトドアセンター」の略です。
 ■「特」マークのついた種目は特別支援学校様対応種目です。

アウトドアメニュー						
	種目	実施期間	所要時間	定員	集合場所(実施業者)	備考
ニセコエリア	ラフティング	(中学生以上) 4月下旬～10月下旬 (小学生) 6月～10月中旬	2.5時間～3時間	10～160	ライオン・リバーベース	雨天決行、特別支援学校はゆるやかコースで対応可
	サイクリング	5月中旬～10月中旬	2時間30分	10～40	ライオン・ニセコベース	雨天中止、 振替種目/エコ箸&クラフト
	トレッキング	5月中旬～10月下旬	2.5時間～3時間	10～40	神仙沼、半月湖	小雨実施可能 中止時/エコ箸&クラフト
	パークゴルフ	5月中旬～10月下旬	約2時間	10～40	ニセコ町パークゴルフ場	小雨実施可能 中止時/エコ箸&クラフト
	カヌー	5月下旬～10月下旬	2.5時間～3時間	10～30	ニセコアウトドアセンター	雨天決行
	リバーフィッシング	6月～10月中旬	2時間30分	10～30	(ニセコファイン)	小雨決行、雨天時振替種目 /釣り仕掛け作り&釣り堀
	釣り堀&炭火調理体験	6月～10月下旬	2時間30分	10～30	風の谷キャンプ場	小雨実施可能 雨天：ガラスエッチング
	ニュースポーツ・モルック体験	5月中旬～10月下旬	2時間30分	6～20	ライオン・ニセコベース	雨天決行もしくは振替 中止時：エコ箸&クラフト

アウトドア・オプションメニュー						
ニセコ	乗馬40分コース	6月上旬～10月下旬	40分～	2～10	ニセコカントリーファーム	10:00以降の予約のみ 5名様以上は待ち時間あり 仮予約は受付不可となります
	早朝熱気球係留フライト	6月上旬～9月上旬	10～40分	20～80	ライオン・熱気球会場	1フライト約5分/10名ずつ 中止時の振替なし
	ニセコ清流下り	6月～10月(11月要問合せ)	1時間30分	10～30	ライオン・ニセコベース	小雨実施可能 中止時/エコ箸づくり
千歳	千歳川清流下り	4月～10月	1時間30分	10～30	ライオン・千歳ベース	小雨実施可能、振替種目なし

インドアメニュー						
	種目	実施期間	所要時間	定員	会場	備考
ニセコエリア	アイス作り	5月～10月(11月要問合せ)	1時間	10～80	ネイチャーライフ	【会場定員があります】 ※種目ごとの定員の他にも 各会場の総定員があります。 同じ時間に同じ会場の種目が 複数ある場合は、総定員に ご注意ください。 (風の谷キャンプ場/総定員30名) (ネイチャーライフ/総定員80名) (NOC:ニセコアウトドアセンター /総定員50名) ※同じ種目でも会場毎で多少 内容に違いがあります。
	アイス&生キャラメル	5月～10月(11月要問合せ)	2時間30分	10～80	ネイチャーライフ	
	ジャム作り	5月～10月(11月要問合せ)	1時間30分	10～80	ネイチャーライフ 風の谷キャンプ場、NOC	
	バター&たい焼き	5月～10月(11月要問合せ)	2時間30分	10～40	ネイチャーライフ	
	炭火焼バームクーヘン	5月～10月	1時間30分	10～60	ネイチャーライフ 風の谷キャンプ場	
	炭火焼スイーツ	5月下旬～10月	2時間30分	10～30	風の谷キャンプ場	
	鹿角アクセサリー	5月～10月(11月要問合せ)	2時間	10～20	ネイチャーライフ	
	ガラスエッチング	5月～10月(11月要問合せ)	2時間	10～80	ネイチャーライフ 風の谷キャンプ場	
	アロマキャンドル	5月～10月(11月要問合せ)	2時間	10～50	ネイチャーライフ 風の谷キャンプ場	
	ヘンプアクセサリー	5月～10月(11月要問合せ)	2時間30分	10～50	ネイチャーライフ、NOC	
	羊毛クラフト	5月～10月(11月要問合せ)	2時間	10～40	NOC	
	いももち&バター	5月～10月(11月要問合せ)	1時間30分	10～50	NOC	
	燻製作り	5月～10月	1時間30分	10～50	NOC	
	そば打ち体験	5月～10月	2時間	10～40	NOC	
	レザーワーク【キーホルダー&プレスレット】	5月～10月(11月要問合せ)	2時間	10～30	FanFun	
	レザーワーク【コインケース】	5月～10月	2時間	10～30	FanFun	
レザーワーク【カードケース】	5月～10月	2時間	10～30	FanFun		
パン作り	5月～10月	2時間30分	10～50	ベアーズパン工房		

ご予約について

定員金

- ・ご希望の人数が定員外だった場合は、一旦相談ください。
- ・インドア種目は同じ会場で複数の体験があります。各種目ごとの定員とは別に、会場の総定員もありますのでご注意ください。
例えば）アイス作り 80名、バター＆どら焼き 40名の場合、ネイチャーライフの会場総定員80名を超えているため不可
- ・体験料金は担当者までお尋ねください。
- ・引率者が体験した場合の料金は有料と無料のものがございますので、合わせてお尋ねください。

雨天時

- ・アウトドア種目は当日に天候判断を行い、雨天中止の場合は事前に設定されているインドア種目に切り替えます。ラフティング・カヌーは雨でも実施いたしますので予めご了承ください。
- ・荒天時（警報が出た場合や水量が規定水位を超えた場合）は当社で中止判断をさせていただきます。会場などは担当者が事前にもしくは中止の可能性が出た段階で別途ご案内いたします。

ご提出書類等

- ・各種目で事前にご提出いただく書類がございます。
- ◎ ラフティング、ニセコ・千歳川清流下り
／班分け表、参加申込書（どちらもフォーマットあり）
- ◎ サイクリング、トレッキング／参加申込書
- ◎ リバーフィッシング、カヌー／参加者名簿

【班分け表】

【参加申込書】

準備するもの一覧表

種目名	体験時の服装	持ち物など
ラフティング	濡れてもよく動きやすい服 ※暑い時期でも川の水は冷たいので長そで・長ズボンが おススメです。ジャージ・スウェット等が好ましい ※スカート、ストッキング、濡れて硬くなる服は不可	小さめの袋にラフティング後の着替え（下着を含む）と スポーツタオルを入れて持ってくる
サイクリング	動きやすい服装（裾が広がるズボン是不向き） 上着（ウィンドブレーカー等） 履きなれている運動に適した靴 スカート・サンダル・ヒールのある靴は不可	持ち物は特になくともよい ※持っていく場合はリュックタイプのカバン（肩掛け不可）に タオル・水筒・小銭など最小限の物のみを入れてくる （できるだけ軽い方がよい）
トレッキング	動きやすい服装、上着（ウィンドブレーカー等） 履きなれている運動に適した靴	持ち物は特になくともよい ※持っていく場合はリュックタイプのカバンにカップ・タオル 水筒・虫除けスプレー等最小限の物のみを入れてくる
パークゴルフ	動きやすい服装 多少汚れてもよい運動に適した靴 ※芝生が濡れている場合があります	持ち物は特になくともよい ※プレー中は何も持たない方がやりやすいです ※持っていく場合はリュックタイプのカバンにカップ・タオル など最小限の物のみを入れてくる
カヌー	多少汚れたり濡れたりしてもよい服や靴、帽子	タオル、上着、カップ、靴下の替え 濡れてもよい靴など
リバーフィッシング	多少汚れたり濡れたりしてもよい服や靴	タオル、上着、カップ
溪流釣り堀&調理体験	多少汚れたり濡れたりしてもよい服や靴	タオル、上着、カップ
ニュースポーツ・モルック体験	動きやすい服装、運動に適した靴 ※芝生が濡れている場合があります	タオル、上着、カップ
インドア種目全般	特になし（炭火を使う種目は制服以外がよい）	上着、汚れが気になる人はエプロンなど
ニセコ・千歳川清流下り	多少汚れたり濡れたりしてもよい服	カップ、タオル、水遊びしたい場合は着替え
早朝熱気球係留フライト	スカート・サンダル・ヒールのある靴は不可	上着

北海道の春（5月）や秋（9月・10月）は、朝晩に冷え込む時期です。日中も晴れば暖かい日もありますが、曇りや雨の日は寒いので、上着などをご用意ください。特に10月で外で行う種目に参加する場合は手袋やニット帽も携帯しておきましょう。



アウトドア体験 / ラフティング

ニセコを代表する羊蹄山の麓を流れる尻別川をラフティング用のゴムボートで約7km程下ります。ニセコの大自然を間近に体感出来る代表的な体験学習です。ボートには訓練を積んだ頼もしいリバーガイドが同乗するので初めてでも安心してご参加頂けます。ドライスーツやライフジャケット等の装備レンタル込みで、雨天時でも実施するのでスケジュールリングしやすいアクティビティです。

ラフティングの流れと諸注意

この種目は、雨天決行です。

1 事前準備



- 「班分け表」 / 1班7名ずつで事前に班分けを作って頂きます。2ヶ月前までにご提出下さい。 ※先に班の数を決めて頂けると助かります。 ※班番号は、数字の連番でお願いします。
- 「参加申込書」 / お一人一枚ずつ必要事項を記入し全員分を催行日の2週間までに郵送してください。 ※参加される教員分も必要です。

2 当日：集合～説明&着替え



リバーベースに到着しましたら、スタッフがバスに乗り込んで着替える場所等の説明を行います。バスを降りてトイレや着替をすませて班毎に集合しましょう。装備（ドライスーツやライフジャケット、シューズ、ヘルメット）を着用し最後にパドルを持ったら準備完了です！

3 移動～セーフティーク



スタート地点はベースから徒歩1分！ガイドと一緒に歩いて移動します。スタートする前にセーフティーク（パドルの握り方や号令、落ちた時の対処方法等川を下る為に必要な説明）をレクチャーします。セーフティークが終わったら、みんなでボートを川岸まで運んで乗込みスタートしましょう。

4 スタート～ゴール



川から見る羊蹄山など景色も楽しみながら、約7kmの距離を約1時間～1時間30分ほど下ります。ガイドの掛け声に合わせて漕ぎだしましょう！ゴール後、待機しているバスに乗り、リバーベースへ戻ります。 ※写真を撮る方や見学する方がいる場合は、当社の車で写真ポイントへお連れいたしますので事前にお知らせください。

5 移動～着替え



バスでゴールからリバーベースへ移動します。ベースに到着したら、ドライスーツ等の装備を脱ぎ、着替えを済ませて終了です。 ※団体様の場合は、観光バスにて回送をお願いします。座席を濡らさないための座席シートや足洗い用の水等は当社で用意しております。 ご協力をお願い致します。

- 期 間 4月下旬～10月下旬（小学生は6月から）
- 所要時間 2時間30分～3時間（時期により変動）
- 定 員 10～160名
- 集合場所 ライオンリバーベース
- 実施業者 北海道ライオンアドベンチャー
- 服装など 濡れてもよい服（長袖・長ズボンが良い）、タオル
下着を含む体験後の着替え
- 備 考 事前に「班分け表」と「参加申込書」の提出が必要

ラフティングの装備



■ 不可の物

運動に適さない窮屈な服やジーパン・綿パン、スカート、ストッキング、時計やネックレスなどの装飾品

■ 貴重品について

財布等はフロントの簡易金庫にてお預かり可能です。バスごとに集める場合、袋などご用意しております。

■ 眼鏡・コンタクト

メガネの方には落下防止の簡易的なひもを当日お渡し致します。コンタクトは使い捨てレンズをお勧めします。また、メガネ等の破損は責任を負いかねます。

■ 体重制限

ライフジャケットの適応体重は約120kg迄です。ドライスーツは最大胴周り120cm程度です。100kgを超える方がいる場合は事前にご相談下さい。

■ ドライスーツ

手足首部分がゴムになっているつなぎのようなスーツです。ゴムアレルギーの方はラップをまいて対応致しますが多少の圧迫があるので皮膚が弱い方はご注意ください。

安全への取り組み

当社では安全にツアーを行うため、様々なトレーニングを行っております。また、救急時に必要なAEDの確保、各装備等の充実に努めております。



日本ラフティング協会(RAJ)

ラフティングを主とするリバーガイドの資質や技術の向上と水難事故防止や自然保護活動を目的とした団体で、当社および各ガイドはRAJに加盟しております。



上級救命救急とAED

消防本部が行う日本赤十字救急法基礎講習に相当する応急処置技能認定講習(AED取扱いを含む)をスタッフ全員が受講しております。またツアーには必ずAEDを携行し、万が一に備えています。

ボートについて

特殊強化ゴムで出来た8つの空気層をもつボートで衝撃に強く岩にぶつかっても破れる事はありません。万が一破れても他の空気層が浮力を保持するので安心です。



レスキュー3

アメリカに本部を持つレスキュー専門の講習機関です。川でのスイフトウォーターレスキューにおいて高い技術の講習を行っており、当社ガイド複数名がSRT資格を有しています。



NZRA ニュージーランドラフティング協会

NZRAは水難救助に関する危機管理意識やスキル向上を目指し、ラフティングにおける事故を最小限に防ぐ事がワークショップの目的です。当社では、数名のガイドが有しています。

保険について

賠償責任保険/楽天損害保険会社
傷害保険/三井住友海上火災保険株式会社
賠償責任保険金額/1事故5億円(対人・対物共通限度)
傷害保険/死亡5百万、入院5千円/日、通院3千円/回

各種サービス

◎ 好立地で快適なリバーベース！

『リバーベース』は札幌や千歳等へのアクセスもバツグンな場所にあります。ラフティングのスタート地点のすぐ近くにあるので、こんな利点があります。

- ドライスーツは脱ぎ着がたいへん！だから、直前のトイレが安心です。
- ゴール地点からベースに戻る時間も10分程度だから濡れた装備を着ている時間がかなり短い！
- もしも途中でお腹が痛くなったりした時は、陸上にいるスタッフがベースに送迎するのでちょっと安心ですね。



カメラマンさんや写真を撮る方を撮影ポイントへ送迎いたします

写真撮影ポイントは以下の四か所です。

- ① リバーベース
 - ② スタート地点
 - ③ 途中の橋の上から
 - ④ ゴール地点
- スタート地点の撮影が終わったら③④の場所に当社の車で送迎します。

写真撮影の代行を承ります！

全員がラフティングに参加する場合などはライオンスタッフが陸上から写真撮影を行うサービスがございます。撮った写真は、後日CD-Rに画像データを入れて指定の場所にお送りさせていただきます。

- 撮影料金(送料込み)
5ボートまで3,000円(税込)
1ボート増える毎に500円追加
- 事前のお申込みが必要です。

◎ 見学者向けインドア体験をご用意！

「全員でラフティング」の予定が怪我等で参加できなくなってしまう方が出た場合は、リバーベース内でインドア体験が可能です。

【見学者メニュー】

- エコ箸作り
- エコバック&コースター
- コルクパーニング など、
- 事前のお申込みが必要です。(当日は追加のみの対応)
- 1名様から対応致します。(最大9名様まで)
- 会場はラフティングと同じ「リバーベース」内で実施するので、移動が不要です。



特別支援学校様向けプラン

特別支援学校様向けラフティングコース



ラフティング～ゆるやかコース～

特別支援学校様向けとして、「ラフティングゆるやかコース」をご用意しております。通常のラフティングコースよりもおだやかで安全なコース(ポイントJ～ポイントK)なので、水が怖いと感じたりボートに乗り込む事に抵抗のある生徒様がいた場合は初めに水遊びなどをしてからスタートできます。

* その他のメニューは「特」マークが付いている種目が対応可能です。それ以外の種目については、随時ご相談ください。

期間	6月～10月中旬	所要時間	2時間30分	この種目は、雨天決行です
定員	10～160名	集合場所	ライオンリバーベース	
実施業者	北海道ライオンアドベンチャー	服装など	濡れてもよい服(長袖・長ズボンが良い)、タオル、着替え	
備考	事前に「班分け表」と「参加申込書」の提出が必要です			



アウトドア体験

CYCLING ニセコサイクリング



マウンテンバイクに乗り、ニセコの自然豊かな風景を見ながら爽快に走ります。ガイドと一緒になので慣れない土地でも気にすることなく走ることができます。コースはほとんどオンロード（塗装道）なので、自転車に乗れる人なら誰でも楽しめることでしょう。春や秋は風が冷たいので軽めの上着をご持参下さい。

期間 5月中旬～10月中旬
所要時間 2時間30分
定員 10～40名
集合場所 ライオンニセコベース
実施業者 北海道ライオンアドベンチャー
服装など 動きやすい服（裾が広いズボン是不向き）
運動靴、上着（手荷物等はリュックに入れてくる）
備考 自転車に乗れない方は参加できません
雨天時 雨が降っている場合と路面が濡れている場合は雨天種目に切り替えます

☔ 雨天振替種目 / エコ箸 & クラフト（ニセコベース内）

TREKKING トレッキング

特



ニセコの高山植物を観察しながら木道のコースをゆっくりと歩きましょう。ガイドと一緒に歩くことで、普段は見落としてしまいそうな植物や虫や動物の世界を少し掘り下げて見ることが出来ます。メインコースは神仙沼になりますが、春先などで神仙沼に行けない期間は羊蹄山の麓にある半月湖へご案内いたします。

期間 5月中旬～10月下旬
所要時間 2時間30分～3時間
定員 10～40名
会場 神仙沼または半月湖
実施業者 北海道ライオンアドベンチャー
またはニセコアウトドアセンター
服装など 動きやすい服、運動靴、上着、カッパ
虫除けなど
備考 手荷物はリュックタイプの鞆に入れていく
雨天時 小雨催行可能（雨が本格的に降っている場合は中止雨天種目に切り替えます）

☔ 雨天振替種目 / エコ箸 & クラフト（ニセコベース内）

PARKGOLF パークゴルフ

特



木製のクラブと硬球ボールを使ってホールをまわる北海道では大人気のミニゴルフです。3～4名でグループを作り、約18ホールを回ります。ルールやクラブの使い方などは簡単で、始めにスタッフが指導しますので、初めての方でも安心して楽しめます。慣れてくると思いの他熱中してしまうスポーツです。

期間 5月中旬～10月下旬
所要時間 約2時間
定員 10～40名
服装など 動きやすい服装、運動靴、カッパ
会場 ニセコ町運動公園内パークゴルフ場
または周辺地区のパークゴルフ場
実施業者 北海道ライオンアドベンチャー
備考 道具レンタル料金・指導料込み
雨天時 小雨催行可能（雨が本格的に降っている場合は雨天種目に切り替えます）

☔ 雨天振替種目 / エコ箸 & クラフト（ニセコベース内）

RIVER FISHING リバーフィッシング



北海道のきれいな川で、本格的な溪流釣りにチャレンジしてみませんか。天候や川の状況等を考慮して、その日のベストなエリアをスタッフが選定し釣りに適した浅い場所や護岸壁エリアなどにご案内します。魚釣りが初めての人でも丁寧に指導してくれるので安心です。キャッチ&リリースで楽しみましょう。

期間 6月～10月中旬
所要時間 約2時間30分
定員 10～30名
会場 尻別川またはその支流
実施業者 ニセコファイブ
（釣り場へは業者が先導します）
服装など 多少汚れたり濡れてもよい服、カッパ
備考 場所によってはウェダーを着て実施します
雨天時 小雨決行、（雨が本格的に降っている場合は雨天種目に切り替えます）

☔ 雨天振替種目 / 釣り仕掛け作り & 釣り堀

FISHING 釣り堀 & 炭火調理体験



自然地形を生かした釣り堀でニジマス釣りに挑戦しましょう。練り餌を使うので初めての方でも抵抗なくできます。釣れた魚は自分達でさばいて炭火焼きにし、ひとり1匹ずつ試食します。命の大切さを学びながらアウトドアならではの「遊び」と「食」を楽しみましょう。

期間 6月～10月下旬
所要時間 2時間30分
定員 10～30名
会場 風の谷キャンプ場
実施業者 風の谷キャンプ場
服装など 動きやすい服、多少汚れてもよい運動靴
カッパなど
備考 天候により水が濁って中止になる事もあります
雨天時 小雨催行可能（雨が本格的に降っている場合は中止となります）

☔ 雨天振替種目 / ガラスエッチング（風の谷キャンプ場内）

特…特別支援学校様対応種目です。

CANOE カヌー



安定感抜群のカヌーに乗って川の素晴らしさを味わいましょう。2～3名で乗船します。暴れたりしないかぎりは転覆することはないので安心です。ゆったりした川の流れと自然の風景を楽しみながら川を下りましょう。足元は濡れたりする可能性もあるので多少汚れたりしてもよい靴をご用意ください。雨天時も実施しますのでカッパ等をご用意ください。

期 間	5月下旬～10月下旬
所要時間	2時間30分～3時間
定 員	10～30名
会 場	尻別川・蘭越エリア
実施業者	ニセコアウトドアセンター
服装など	多少汚れたり濡れてもよい服と靴、タオルカッパ、着替え
備 考	ニセコアウトドアセンターに立ち寄り、装備を着用してから川へ移動します（先導車あり）
雨 天 時	雨天決行（荒天でガイドが中止判断をした場合は他種目に振替） ※荒天時振の替え種目は担当者をご提案いたします。

NEW ニュースポーツ・モルック



フィンランド生まれの「モルック」を中心に「ニュースポーツ」と呼ばれる新しいカタチのスポーツを楽しみましょう。チームで行うスポーツではそれぞれ異なるスキルや能力を最大限に発揮しながら目標にむかっていく事が重要です。みんなの力で達成出来た時の嬉しさや楽しさを味わいながらクリアしていきましょう。

期 間	5月中旬～10月下旬
所要時間	2時間30分
定 員	6～20名
会 場	ライオン・ニセコベース
実施業者	北海道ライオンアドベンチャー
服装など	多少汚れてもよい服と靴、タオル
備 考	ニュースポーツの内容は人数や他の種目の内容によって変動することがあります
雨 天 時	雨天決行（屋外から屋内に場所を変更します） ※荒天時の場合や屋内会場が確保できない場合は、インドア体験（エコ箸&クラフト）に変更します。

アウトドア・雨天時振替専用インドア種目

「リバーフィッシング」の振替種目 釣り仕掛け作り&釣り堀



溪流釣り用の仕掛けを作ります。その後は「サーモン釣り場」へ移動して釣り堀内でのニジマス釣りをキャッチ&リリースで楽しみましょう。

所要時間	2時間30分
体験会場	ニセコファイブライオンニセコベース（仕掛け）&サーモン釣り場（釣り堀）
備 考	サーモン釣り場は「釣り堀&調理体験」の場所とは異なります。

雨天時振替インドア種目 エコ箸&クラフト



間伐材を利用するエコ素材を使います。自分好みのマイ箸を作りましょう。最後にオイルを塗って専用の袋に入れて完成です。他にも簡単なクラフトをご用意しています。木のぬくもりを感じて下さい。

所要時間	2時間30分
体験会場	ライオン・ニセコベース
実施業者	北海道ライオンアドベンチャー
備 考	エコ箸をメインとして、人数に合わせて木を利用したクラフトなどを行います。

アウトドア・オプションメニュー

乗馬（40分コース）



自分で手綱を操作する乗馬体験に挑戦できます。馬場内で基本の動作を練習した後は馬場外に出て羊蹄山の麓の木々の中をトレッキングします。

期 間	6月～10月下旬
定 員	2～10名（1回5名まで）
所要時間	40分～
実施業者	ニセコカントリーファーム（倶知安町）
服装	汚れてもよく動きやすい服と靴
雨天時	小雨決行・雨天中止
備 考	10：00～
雨天振替種目	ガラスエッチング、他（ネイチャーライフ）

早朝熱気球係留フライト **特**



朝日に照らされながらゆっくりと上昇する熱気球に乗ってみませんか。約30mの高さまで上がって降りる係留フライトになります。

期 間	6月～9月中旬
定 員	20～80名
所要時間	1回約5分
会 場	熱気球会場
服装	動きやすい服（スカート・ヒール不可）
備考	朝6時～6時30分前後から実施 当日の朝にパイロットが天候判断を行います。雨天時や風のある日は中止となります。振替種目の設定はありません。

ニセコ清流下り **特**



ラフティングよりも下流域のゆったりしたコースを川下りします。あまり濡れないので簡単な装備で参加できます。

期 間	6月上旬～10月
定 員	10～30名
所要時間	1時間30分
集合場所	ニセコベース
実施業者	北海道ライオンアドベンチャー
服装など	多少濡れたりしてもよい服、タオル
備考	事前に「班分け表」と「参加申込書」が必要
雨天時	小雨実施可能
雨天振替種目	エコ箸づくり

千歳川清流下り **特**



新千歳空港から車で30分ほどの所にある驚くほどの透明度を誇る自然豊かな千歳川をゆったりと下りましょう。紅葉の時期もおススメです。

期 間	4月～10月
定 員	10～30名
所要時間	1時間30分
集合場所	千歳ベース
実施業者	北海道ライオンアドベンチャー
服装	多少濡れたりしてもよい服、タオル、カッパ
備考	事前に「班分け表」と「参加申込書」が必要
雨天時	小雨決行、雨天振替種目は対応不可

インドア体験

アイス作り

特



新鮮な牛乳と卵でゼラートタイプのアイスを作ります。テーブル毎に違う味を作って最後にみんなで食べ比べてみましょう。

期 間 5月～10月 所要時間 1時間
定 員 10～80名
体験会場 ネイチャーライフ
備 考 ※4名/1テーブルで作業を行います

アイス&生キャラメル



北海道で人気の生キャラメルとアイスを手作りして試食できる贅沢なセットメニューです。作り方は簡単なので男女関係なく楽しめます。

期 間 5月～10月 所要時間 2時間30分
定 員 10～80名
体験会場 ネイチャーライフ
備 考 ※こちらは2種目がセットになった商品です

ジャム作り

特



イチゴやプラム等のフルーツを使ってジャムを作ります。出来上がったジャムはパンにつけて試食し、残りはビンに詰めて持ち帰ります。

期 間 5月～10月 所要時間 1時間30分
定 員 10～80名
体験会場 ネイチャーライフ、風の谷キャンプ場
ニセコアウトドアセンター
備 考 ※どの会場を使うかは当社判断となります

バター&たい焼き



まずは牛乳をひたすら振ってバターを作ります。その後、北海道産の大豆であんこも手作りしてスペシャルなたい焼きを作って食べましょう。

期 間 5月～10月 所要時間 2時間30分
定 員 10～40名
体験会場 ネイチャーライフ
備 考 ※4～6名/1テーブルで作業を行います

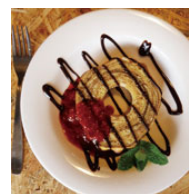
炭火焼きバウムクーヘン



搾りたての牛乳で作るバウムクーヘンです。炭火をおこして一層一層丁寧に焼きあげます。最後にみんなで切り分けて試食しましょう。

期 間 5月～10月 所要時間 1時間30分
定 員 10～60名
体験会場 風の谷キャンプ場、ネイチャーライフ
備 考 ※どの会場を使うかは当社判断となります

炭火焼スイーツ

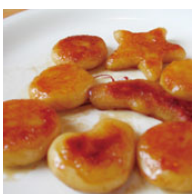


アウトドア感満載のスイーツ作りです。炭火でジャム・バウムクーヘン・焼きバナナなどを作り、お皿にきれいに盛り付けて試食しましょう。

期 間 5月中旬～10月下旬
所要時間 2時間30分 定員 10～30名
体験会場 風の谷キャンプ場
備 考 ※4～6名/1テーブルで作業を行います

いももち&バター

特



芋のでんぷんを利用してお餅のような食感のいももちを作ります。ゆでてこねた芋を手作りしたバターで炒めて完成です。

期 間 5月～10月 所要時間 1時間30分
定 員 10～50名
体験会場 ニセコアウトドアセンター
備 考 ※4～6名/1テーブルで作業を行います

燻製作り



手作りのスモーカーを使って身近な素材の燻製を作ります。日頃からなじみのある食品が薫煙によって、風味豊かな味に生まれ変わります。

期 間 5月～10月 所要時間 1時間30分
定 員 10～50名
体験会場 ニセコアウトドアセンター

そば打ち体験



北海道産のそば粉とニセコの名水で本格手打ちそばを作ります。粉から麺切りまでを体験し、最後に自分で打ったそばを試食してみましょう。

期 間 5月～10月 所要時間 2時間
定 員 10～40名
体験会場 ニセコアウトドアセンター
備 考 ざるそばで戴きます

パン作り

特



北海道産の小麦粉を使って、美味しいパンやベーグルを作ります。好きな形に成型しましょう。焼き上がったら皆で試食してみましょう。

期 間 5月～10月 所要時間 2時間30分
定 員 10～50名
体験会場 ペアーズパン工房

■ 材料など

※内容が変更になる場合もございますので、詳細はお問合せ下さい。

アイス	牛乳、卵、砂糖、バニラビーンズ (トッピングにチョコ)	炭火焼スイーツ (ジャム・焼きバナナ バウムクーヘン)	(果物は季節により変動あり) イチゴ、プラムなど ホットケーキミックス、卵、砂糖、牛乳、バター 塩、バナナ、(トッピング/チョコ等)
生キャラメル	牛乳、生クリーム、砂糖、バニラビーンズ (味選択用はちみつ、チョコシロップ)	いももち&バター	ジャガイモ、片栗粉、牛乳、生クリーム、塩 砂糖、しょうゆ
ジャム	(果物は季節により変動あり) イチゴ、プラム ブルーベリーなど、砂糖、レモン、食パン	燻製	チーズ、ソーセージ、卵、小魚など
バター&たい焼き	牛乳、生クリーム、塩、大豆、砂糖 ホットケーキミックス	そば打ち体験	そば、そばつゆ
バウムクーヘン	牛乳、バター、ホットケーキミックス、卵、砂糖 (味選択用はちみつ、チョコシロップ)	パン	小麦粉、砂糖、塩、発酵菌、チョコなど

鹿角アクセサリー作り



本物のエゾ鹿の角を使ってアクセサリーを作ります。自分のセンスで形をととのえて紐を通せば、ネックレスやストラップの完成です。

期 間 5月～10月 所要時間 2時間
定 員 10～20名
体験会場 ネイチャーライフ

ガラスエッチング

特



電動ルーターや特別なペン等を使って、ガラスのグラスやお皿に好きな絵柄を彫り込みます。プレゼントや旅の思い出にどうぞ。

期 間 5月～10月 所要時間 2時間
定 員 10～60名
体験会場 風の谷キャンプ場、ネイチャーライフ
※どの会場を使うかは当社判断となります

アロマキャンドル



色とりどりのロウをうまく使ってアロマ入りのおしゃれでカラフルなキャンドルを作ります。カップタイプと涙型の2種類を作ります。

期 間 5月～10月 所要時間 2時間
定 員 10～50名
体験会場 風の谷キャンプ場、ネイチャーライフ
※どの会場を使うかは当社判断となります

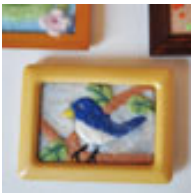
ヘンプアクセサリー作り



ヘンプとは麻紐の事です。複数の編み方とビーズなどを利用してエスニック感あふれるブレスレットを編み込みましょう。

期 間 5月～10月 所要時間 2時間
定 員 10～40名
体験会場 ネイチャーライフ、ニセコアウトドアセンター
※どの会場を使うかは当社判断となります

羊毛クラフト



絵画のようなアート作品を羊毛の毛を使って作りましょう。色のついた毛を針で刺してふわふわした質感の作品を作ります。

期 間 5月～10月 所要時間 2時間
定 員 10～40名
体験会場 ニセコアウトドアセンター

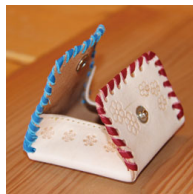


レザーワーク【キーホルダー&ブレスレット】【コインケース】【カードケース】

特



【キーホルダー
&ブレスレット】
牛ヌメ革にいろいろな柄の押し印を付けてたく事デザインを施してオリジナルのキーホルダーとブレスレットを作ります。



【コインケース】
長く使えば使うほどに味が出る革のコインケースです。いろいろな柄の押し印をたたいて柄を入れていきます。旅の思い出のひとつ品になるでしょう。



【カードケース】
いろいろな場面で活躍するカードケースを革の素材で作しましょう。ぜひ長く使って頂けるようなデザインを入れて完成させましょう。

期 間 通年（11月は休業期間があります） 所要時間 2時間 定 員 10～30名 体験会場 FanFun

※レザーワークの種類はいずれか1種類となります。同じ時間帯・同じ団体様で複数の種目を選ぶことはできませんので予めご了承ください。



- 体験時は各体験会場に直接お越しください。
- インドア会場でもテラスのような造りで寒い場合があるので上着などが必要になります。10月は特に暖かい服装でお越しください。



ネイチャーライフ(ニセコベース2F)



ニセコアウトドアセンター



FANFUN



風の谷キャンプ場

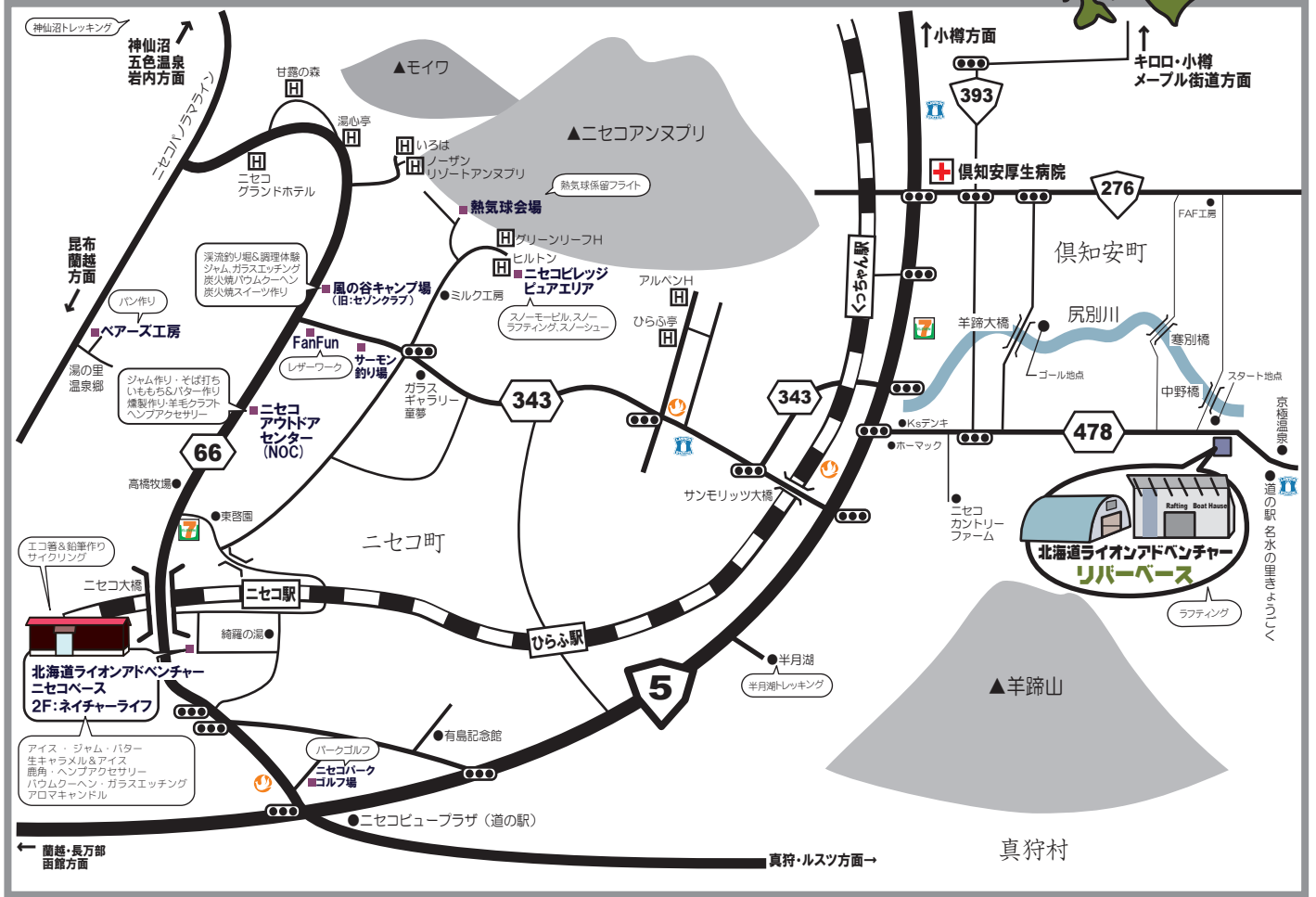


ペアーズ・パン工房

体験会場マップ

Niseko Area Map

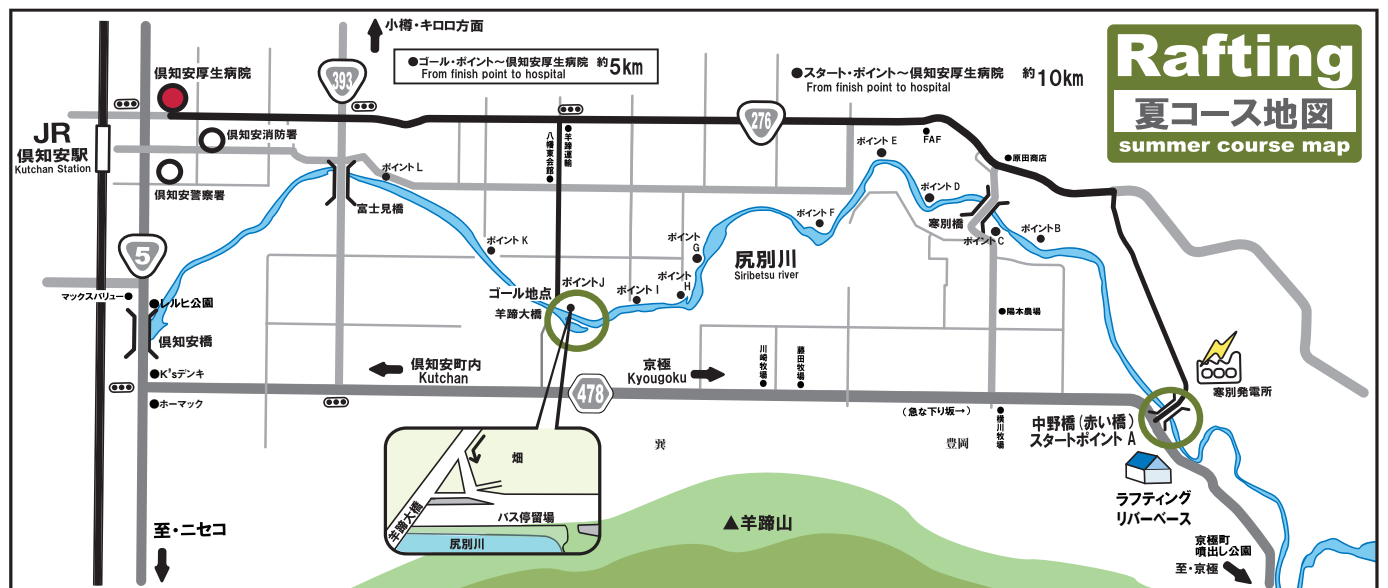
<ニセコまでのアクセス時間>
 千歳空港より車で約2時間30分、札幌より車で約2時間～2時間30分
 小樽より車で約1時間30分、洞爺湖より車で約1時間



ラフティング・リバーマップ

Lion River Base Map

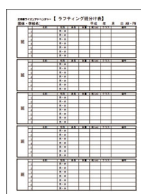
ラフティング中は緊急時に備えて1つの団体様に対し1台の車両を用意しています。緊急事態が発生しない限りは、カメラマンや陸上待機の先生をコース途中のカメラポイントへのご案内も可能です。事前にご要望ください。



アクティビティ参加にあたってのご注意 ～必ずお読みください～

ツアーについて

- すべてのアクティビティは事前予約制です。ご計画段階からの仮予約も受付けております。
- ご利用決定後は、おおまかな体験種目や人数などの情報をご連絡下さい。また、その内容に合わせてモデルプランなどを御提案させて頂くことも可能ですのでお気軽に御相談ください。
- 当社主体で行うアクティビティは、賠償責任保険に加入しております。(委託種目を除く)詳しくはお問い合わせ下さい。
- ラフティングについては、別途「安全対策書類」をご用意しております。必要な方は御用命下さい。
- <ラフティング><清流下り>については、事前に7名ずつで班分けをお願い致します。フォーマット用紙がございます。
- <ラフティング><サイクリング><トレッキング><清流下り>については、事前に参加申込書(同意書)に署名を頂いております。18歳未満の方は保護者の同意の上、署名が必要です。



【班分け表】

種目/ラフティング

事前に7名ずつの班分けをお願い致します。
お名前・身長・体重・靴のサイズをご明記頂きまして、催行日の2か月前に郵送またはFAXでご提出ください。



【参加申込書】(同意書)

種目/ラフティング・サイクリング・トレッキング・清流下り

上記種目にご参加頂く場合、諸注意点への同意と体調等の情報をご明記ください。参加者が18歳未満の場合は、保護者様の同意が必ず必要となります。特に体調については、いざという時に対応出来るガイドを配置する等の配慮が可能となり、参加者様への安心・安全に繋がりますのでなるべく詳しくご記入下さい。書類は催行日の2週間前までにご郵送下さい。

- <カヌー><リバーフィッシング>については、保険関係の書類として参加者名簿を頂いております。ご協力をお願い致します。

体験人数の変更やキャンセルについて

- 各体験の人数について変更は、随時御連絡下さい。前日までに頂いた人数減につきましてはキャンセル料金は頂いておりませんが、当日のキャンセルに関しては、基本的にキャンセル料が発生致しますので、予めご了承ください。

教員の体験参加について

- 教員が体験に参加される場合、基本は生徒と同額の料金が必要となります。ただ、ラフティングなど種目によってはサービスが可能な種目もございますので、事前にご相談ください。※ラフティングに参加する場合は、同様に参加申込書が必要です。

天候などによるツアーの中止について

- アウトドア・アクティビティは気象条件により中止になる場合がございます。ラフティング以外のアウトドア種目は、あらかじめ決まっているインドア種目に振替えとなります。詳細はお問合せ下さい。中止基準は、各種目ごとに異なります。

ラフティングの中止時ついて

- ラフティングが中止となるのは、当社規定水位を越えるような水量になった場合や大雨警報などが出た場合などです。注意報までの雨天時は催行いたしますので、予めご了承の上、お申込み下さい。中止になる確率が低い為、荒天用のインドア会場を確保する事はできませんが、台風時などの場合は進路予報の出た段階で判断しながら、代替えインドア種目と会場をこちらからご提案させて頂きます。何卒、ご理解頂きますようお願い申し上げます。
<代替え種目例> エコ箸&クラフト ※人数等により変動あり

下見について

- 下見でお越しになる場合は、早めにご連絡ください。スケジュールに合わせてご説明や会場見学などを対応いたします。
- 下見でラフティングを実際に体験される場合は、事前予約にて承ります。一般のお客様と同じツアー時間となりますが、専用ボートを手配し、専任ガイドをお付けして、実際に体験しながら本隊の流れ等をご説明いたします。(無料)
ツアー時間: 午前の部(9:00スタート)・午後の部(13:30スタート) 所要時間: 約3時間 集合時間: 各10分前

昼食のお手配について

- 現在昼食のお手配は行っておりません。近隣のホテル等をご利用くださいませ。

■アウトドア会場



ライオンリバーベース



ライオンニセコベース



ライオン千歳ベース



パークゴルフ場(ニセコ町)



リバーフィッシング振替え釣り堀



神仙沼駐車場内レストハウス



半月湖駐車場

WINTER SEASON ～冬の体験学習～

冬季はスキー見学者向けのプランなど少人数から対応できる体験プランをご用意しております。

冬のアウトドア体験

【ニセコビレッジ・アクティビティ】

冬季は、ニセコビレッジ内で「スノーモービル」「ジャンボスレド」「スノーラフティング」「スノーシュー」等のスノーアクティビティを実施しておりますので、スキー見学者用のアクティビティとしてご利用頂けます。



◎スノーモービル



◎スノーラフト



◎スノーシューツアー



◎ジャンボスレド



【雪景色ニセコ清流下り】

12月初旬と・2月中旬～3月下旬に「雪景色ニセコ清流下り」を実施しております。さらさらと流れる水の音を聞きながら幻想的な川の風景を楽しんでみませんか？ ゆったりコースを下るのであまり濡れませんが、ウェアやスノーブーツは必要となります。

冬のインドア体験



アイス作り



(出張) パター作り



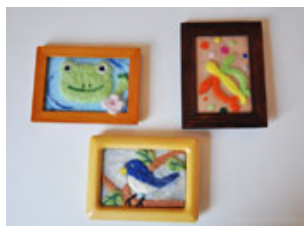
ガラスエッチング



ヘンプアクセサリ



レザーワーク



羊毛クラフト



ジャム作り



いもち&バター

冬季のインドア体験はスキー見学者などに合わせ、少人数から対応致します。会場の規模も小さくなるため、事前の会場押さえはできません。実施する方が発生した段階でのご予約となります。体験人数が多い場合は、会場をお手配頂ければスタッフが泊りのホテルに出張し体験を行います。

ニセコ 冬の体験学習一覧 2022-23

- 冬季は、利用者確定前の仮押さえは承っておりません。
- 種目と人数が発生した段階でのご予約となります。
- スキー学習見学者などの少人数も対応致します。

冬のアウトドア

体験業者	種目	所要時間	会場	定員・備考など
北海道 ライオン アドベンチャー	スノーモービル&スノーラフト&スノーシュー	2時間～	ニセコビレッジ内 モービルベース	<ul style="list-style-type: none"> ・ 期間/12月初旬～3月下旬 (開始は雪の状況次第となります) ・ 定員/2～30名程度 (種目・時間により変動) ※モービルの台数/全10台 種目別にローテーションしながら全体を回します。所要時間は内容により変動します。 ・ ニセコビレッジ内の種目は学校単位でいずれか一つ選択となります。
	スノーモービル&スノーラフト	2時間～		
	スノーモービル&ジャンボスレッド	1時間～		
	スノーラフト&ジャンボスレッド	1時間～		
	スノーラフト&スノーシュートレッキング	1時間30分～		
	スノーシュートレッキング	1時間30分～		
	雪景色ニセコ清流下り	約2時間	ライオン ニセコベース	<ul style="list-style-type: none"> ・ 定員/2～36名 (時間などで変動) ・ 期間/12月初旬と2月中旬～3月のみ

◎スキーウェアなどのレンタルは行っておりませんので、別途、防寒着と手袋、スノーボード用の靴などをお手配下さい。

◎アウトドア体験は雪の状況や天候により当日中止になる場合がございます。予めご了承ください。

冬のインドア

体験業者(会場)	種目	所要時間	定員	備考	出張可否	出張定員
FANFUN	レザーワーク【キーホルダー&プレスレット】	2時間	2～30名	・ 冬季定休日あり	× 不可	
ネイチャーライフ	アイス	1時間	4～30名	<ul style="list-style-type: none"> ・ 学校単位でいずれか一つを選択 ※人数が多い場合は出張で複数種目を対応致します 	○ 出張可	5～160名
	アイス&生キャラメル	2時間30分			× 希望の場合は要相談	
	バター&どら焼き	2時間30分			△ バターのみになります(約1時間)	5～160名
	ヘンプアクセサリー	1時間30分～			○ 出張可	5～40名
	ガラスエッチング	1時間30分～			○ 出張可	5～90名
	アロマキャンドル	2時間			× 不可	
ニセコ アウトドアセンター	羊毛クラフト	2時間	2～16名	<ul style="list-style-type: none"> ・ 学校単位でいずれか一つを選択してください ※人数が多い場合は出張で複数種目を対応致します 	○ 出張可	10～100名
	ガラスリッツェン	2時間			○ 出張可	10～50名
	ジャム作り	1～2時間			○ 出張可	10～50名
	いもち&バター	1～2時間			○ 出張可	10～50名
	そば打ち体験	2時間	4～10名	※冬季料金になります。別途お問合せください。	× 不可	

◎送迎/少人数の場合はニセコ近隣ホテルからインドア会場までの送迎を承ります。人数が多い場合はバスをお手配下さい。

◎服装/特に指定はございませんが、スキー靴での移動は動きにくく危険なので、普通の靴かスノーブーツ等での移動をお勧めします。

◎出張インドア/お泊りのホテルの会場をお手配して頂ければ、スタッフが会場に出張してインドア体験を行います。

【11月限定】セットメニュー

体験業者	種目	所要時間	会場	定員・備考など
ライオン& ネイチャー ライフ	雪景色ニセコ清流下り&雫キャンドル	約2時間30分	ライオン・ ニセコベース	<ul style="list-style-type: none"> ・ 定員/6～30名 ・ 人数が多い場合はローテーションさせることで対応致します

◎送迎/少人数の場合はニセコ近隣ホテルからインドア会場までの送迎を承ります。人数が多い場合はバスをお手配下さい。

◎服装/スキーウェアのような雪の中で遊べるしっかりとした防寒着と雪の上を歩ける靴をご用意ください。

※スキーウェアがない場合はズボンタイプのカッパなどを履くと濡れたり汚れたりする防止になります。



株式会社 北海道ライオンアドベンチャー

 dantai@hokkaido-lion.com

〒048-1512 北海道虻田郡ニセコ町字中央通60-4

TEL **0136-43-2882** FAX **0136-43-2883**



<https://hokkaido-lion.com/niseko-dantai/>

体験学習の内容はホームページでもご紹介しております。
各資料や書類データなどのダウンロードも可能です。

関係各機関 Telephone

【病院】 倶知安厚生病院	0136-22-1141	【保険】 倶知安保険所	0136-22-1111	【施設】 ネイチャーライフ	090-4668-2088
ニセコ医院	0136-44-2201	【役場】 倶知安町役場	0136-22-1121	風の谷キャンプ場	080-6077-5978
植田整形外科	0136-22-1386	ニセコ町役場	0136-44-2121	ヘアーズパン工房	0136-58-3288
【消防】 倶知安消防署	0136-22-1089	【パークゴルフ場】		fanfun	0136-43-2626
ニセコ消防支所	0136-44-2354	ニセコ/総合体育館	0136-44-2034	ニセコファイン	0136-58-3568
【警察】 倶知安警察署	0136-22-0110	倶知安/総合体育館	0136-22-2288	ニセコアウトドアセンター	0136-44-1133
ニセコ駐在所	0136-44-2251	真狩村/広場管理棟	0136-45-3339	ニセコカントリーファーム	0136-55-5564