

北海道ニセコ

NISEKO



アウトドア&インドア体験

2020年度ver.



北海道ライオンアドベンチャーの
ラフティングは着替えたら
すぐスタート可能!!

近くて
快適!

多方面へも
好アクセス!



北海道ライオンアドベンチャー



ごあいさつ

私共は、ニセコを拠点とするアウトドア会社です。

2006年4月に長野県を本社とする「株式会社ポップ」のニセコ支店として誕生し、2017年4月、「株式会社 北海道ライオンアドベンチャー」と、新たに独立致しました。

スタッフはニセコの自然を愛し、この土地に根付いた者がほとんどです。緑豊かなニセコの自然を少しでも多くのおみなさまに楽しんで頂きたいと考えています。普段の生活ではなかなか出来ない体験は、きっと素晴らしい思い出として記憶に刻まれる事でしょう。私たちは楽しさと安全をいつでも万全にお届け出来る様、スタッフの技術向上に最大の努力を惜しまず、これからも改善に勤めて参ります。何卒、よろしくお願ひいたします。



代表取締役 下田 伸一

ラフティングガイド歴 17年、RAJシニアガイド、SRT-1、熱気球パイロット
マウンテンバイクガイド、大型ドライバー
SAJスキー検定1級、スノーボード検定1級
ニセコリゾート観光協会 代表取締役、ニセコ町教育委員会 教育委員
ニセコ観光圏 観光地域づくりマネージャー、NPO法人しりべつリバーネット 理事
ニセコ町商工会 副会長、ニセコライオンズクラブ、後志観光連盟 副会長 他

代表：下田伸一

体験のご予約手順と注意事項 ～必ずお読みください～

仮予約

- ・業者見積もり段階からの仮予約を受けております。FAXかメール等の文面が残るものでご予約下さい。
- ・基本的には先約順で受け付けます。仮予約時には、**仮予約期限**をお知らせください。

本予約

- ・ご利用が決定されましたら、本予約のご連絡をお願い致します。
- ・この段階で**出来る限り具体的なご希望種目**をご提示ください。
- ・業務委託メニューについては具体的な種目をご提示頂いた段階で各施設を押さえますので、種目決定が遅かった場合は受け入れできない場合もございます。
- 【キャンセル】一度決定された団体様の全体キャンセルについては、特別な場合を除いて、約1カ月前には御連絡を入れて頂く様、お願い致します。
- 【下見】事前予約制で下見を承ります。各種目の説明や会場見学を行います。(ラフティング無料体験あり)

種目・人数決定 行程調整 バス配車 必要書類提出

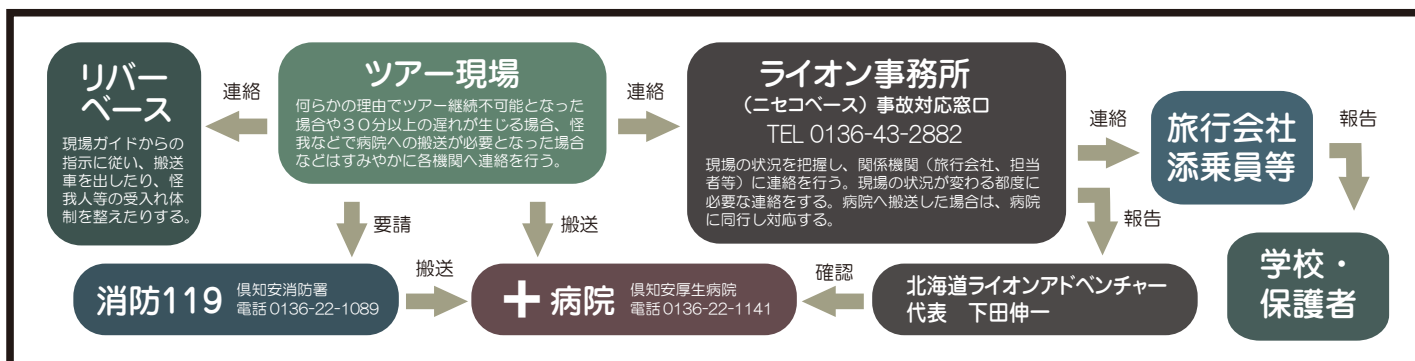
- ・催行日の3カ月前までに各体験種目のご利用と希望人数をお知らせください。
- ・アンケートを取って希望別にする場合は、早い時期でのアンケート等を行ってください。アンケート後の集計結果を頂ければ、当社にて学校様に合わせたモデルコース等を作成する事も可能です。お気軽にお申し付けください。
- 【調整】種目や人数が決まりましたら、タイムスケジュールやバス配車等のご提案を致します。
- 【提出書類】参加申込書(同意書)などは2週間前を目安にご提出ください。

(当日) 人数確認 精算

- ・当日の人数減については、基本的に100%のキャンセル料金を申し受けますので、予めご了承ください。
- ・アウトドア・アクティビティは気象条件により中止になる場合がございます。中止の判断は基本的には当社が行います。その場合、ラフティング以外のアウトドア種目は、当日判断で予め設定しているインドア種目に振替えとなります。
- ・ラフティングは中止になる事がほとんどないため、振替種目を設定することはできません。予めご了承ください。
- ・御精算は観光券または後日お振込み等で対応させていただきます。

緊急時連絡体制

トラブルや事故発生時は、ツアーリーダー等が中心となり現場指示および各機関への連絡を行います。



ニセコ体験学習 体験一覧 2020

- 4月・11月の体験は要相談となります。
- "NOC" は「ニセコアウトドアセンター」の略です。
- 「特」マークのついた種目は特別支援学校様対応種目です。

春～秋のアウトドア

	種目	実施期間	所要時間	定員	集合場所(実施業者)	備考
ニセコエリア	ラフティング 特	(中学生以上) 4月下旬～10月下旬 (小学生) 6月～10月中旬	2.5時間～3時間	10～160	ライオン・リバーベース	雨天決行、特別支援学校はゆるやかコースで対応可
	サイクリング	5月中旬～10月中旬	2時間30分	10～40	ライオン・ニセコベース	雨天中止
	トレッキング 特	5月中旬～10月下旬	2.5時間～3時間	10～40	神仙沼、半月湖	小雨実施可能
	パークゴルフ 特	5月中旬～10月下旬	約2時間	10～40	ニセコ町パークゴルフ場	小雨実施可能
	カヌー	5月下旬～10月下旬	約2時間30分	10～30	ニセコアウトドアセンター	雨天決行(荒天時中止)
	リバーフィッシング	6月～10月中旬	約2時間30分	10～40	(ニセコファイン)	雨天決行(荒天時中止)
	釣り堀&炭火調理体験 特	6月～10月下旬	2時間30分	10～40	セゾンクラブ	小雨実施可能
	乗馬&蹄鉄フォトフレーム作り	6月～10月下旬	約2時間	10～20	ニセコカントリーファーム (季節により会場が変動します)	馬5頭でローテーション 小雨実施可能

アウトドア・オプションメニュー

ニセコ・千歳	早朝熱気球係留フライト 特	6月上旬～9月中旬	人数により変動	20～80	ライオン・熱気球会場	1フライト約5分 20名以下催行不可
	ニセコ清流下り 特	6月～10月	1時間30分	10～30	ライオン・ニセコベース	小雨実施可能
	千歳川清流下り 特	4月～10月	1時間30分	10～30	ライオン・千歳ベース	小雨実施可能、振替種目なし

冬のアウトドア

ニセコ	スノーモビル&スノーラフト&スノーシュー	12月中旬～3月中旬	1時間30分	2～30	ニセコビレッジ	※各種目ローテーションで行います。
	スノーモビル&スノーラフト	12月中旬～3月中旬	1時間～1.5時間	2～30	ニセコビレッジ	※冬季は雪の状況により開催条件が変動します。
	スノーシュートレッキング	12月中旬～3月中旬	1時間30分	2～30	ニセコビレッジ	※繁忙期は受入れ出来ない事があります。
	雪景色ニセコ清流下り	12月～3月	1時間30分	2～20	ライオン・ニセコベース	※防寒着や冬の靴は各自でご用意ください。

インドアメニュー

	種目	実施期間	所要時間	定員	会場	備考
ニセコエリア	アイス作り 特	5月～10月(冬季要問合せ)	1時間	10～80	ネイチャーライフ	※定員は単独選択の場合です。各会場の定員数があるので選択種目が複数になった場合は最大受入れ定員数が変わります。 (セゾンクラブ/総定員60名) (ネイチャーライフ/総定員80名) (NOC: ニセコアウトドアセンター/総定員50名)
	アイス&生キャラメル作り	5月～10月	2時間30分	10～80	ネイチャーライフ	
	ジャム作り 特	5月～10月(冬季要問合せ)	1時間30分	10～80	ネイチャーライフ セゾンクラブ、NOC	
	バター&ワッフル作り	5月～10月(冬季要問合せ)	2時間30分	10～60	ネイチャーライフ	
	炭火烧バームクーヘン作り	5月～10月	1時間30分	10～60	ネイチャーライフ、セゾンクラブ	
	炭火烧スイーツ作り	5月～10月	2時間30分	10～40	セゾンクラブ	
	鹿角アクセサリ作り	5月～10月(冬季要問合せ)	2時間	10～20	ネイチャーライフ	
	ガラスエッチング 特	5月～10月(冬季要問合せ)	2時間	10～60	ネイチャーライフ、セゾンクラブ	
	アロマキャンドル	5月～10月(冬季要問合せ)	2時間	10～50	ネイチャーライフ、セゾンクラブ	
	シルバーアクセサリ作り	5月～10月	2時間30分	10～50	セゾンクラブ	
	へんぷアクセサリ作り	5月～10月(冬季要問合せ)	2時間	10～40	ネイチャーライフ、NOC	
	いもち&バター作り 特	5月～10月(冬季要問合せ)	1時間30分	10～50	NOC	
	燻製作り	5月～10月	1時間30分	10～50	NOC	
	そば打ち体験	5月～10月(冬季要問合せ)	2時間	10～40	NOC	
	レザーワーク【キーホルダー&プレスレット】 特	5月～10月(冬季要問合せ)	2時間	10～40	FanFun	※学校単位でいずれか1種類を選択して頂きます。 (FanFun/総定員30名)
	レザーワーク【コインケース】 特	5月～10月(冬季要問合せ)	2時間	10～30	FanFun	
	レザーワーク【カードケース】 特	5月～10月(冬季要問合せ)	2時間	10～30	FanFun	
	ガラスアート【クリアグラス】 特	5月～10月(冬季要問合せ)	2時間	10～30	がらすギャラリー童夢	※学校単位でどちらか1種類を選択して頂きます。 (童夢/総定員30名)
	ガラスアート【色被せグラス】 特	5月～10月(冬季要問合せ)	2時間	10～30	がらすギャラリー童夢	
	パン作り 特	5月～10月	2時間30分	10～50	ベアーズパン工房	
陶芸体験 特	5月～10月	2時間	10～50	FAF工房	送料が別途必要となります	

アウトドア体験 Outdoor Activities



RAFTING ラフティング

清流日本一の尻別川をラフティング用のゴムボートで約7kmを下ります。大自然を間近に体感出来るニセコならではの体験学習です。ツアー中に起こる様々な出来事をクリアしていく事により仲間との連帯感が増し、協力性や協調性を学びます。そしてゴールした時の達成感は参加した者にチームビルディングの大切さを教えてくれるはずですよ。

ボートにはしっかりと訓練を積んだ頼もしいリバーガイドが同乗するので初めてでも安心してお乗り頂けます。ライフジャケットやヘルメット、シューズ、ドライスーツなどの装備をお貸しします。また、雨天時でも実施するのでスケジュールしやすいアクティビティです。

この種目は、雨天決行です。

期 間	4月下旬～10月下旬 (小学生は6月から)
所要時間	2時間30分～3時間 (時期により変動)
定 員	10～160名
集合場所	ライオンリバーベース
実施業者	北海道ライオンアドベンチャー
服装など	濡れてもよい服 (長袖・長ズボンが良い)、タオル 下着を含む体験後の着替え
備 考	事前に「班分け表」と「参加申込書」の提出が必要です

ラフティングの流れと諸注意

1 事前準備



- 「班分け表」・・・1班7名ずつの班を作ってください。2ヵ月前まで班数をお知らせ下さい。
※班番号は、数字の連番をお願いします。
※班の数でガイドを手配するので早めにお知らせ頂けると大変助かります。ご協力くださいませ。
- 「参加申込書」・・・お一人一枚ずつ必要事項を記入し全員分を催行日の2週間までに郵送してください。
※参加する方は教員分も必要です。

2 (当日)集合～説明&着替え



リバーベースに到着後、観光バスにスタッフが乗り込み、着替える場所等の説明をします。バスを降りたら、トイレや着替えをすませラフティング班の番号別に集合します。班ごとに用意されたドライスーツやライフジャケット、シューズ、ヘルメットなどの装備を着用し、最後にパドルを持ったら準備完了です！

3 移動～セーフティーク



リバーベースから道路をはさんだ場所にあるスタート地点に歩いて移動します。(徒歩1分)
【セーフティーク】パドルの握り方や号令の指示、落ちた時の対処方法等、川を下る為に必要な説明をします。

ラフティングの服装と装備

ドライスーツ + ヘルメット

ライフジャケット ※体重120kgまで

リバーシューズ

小さなバックにタオルと下着を含めた着替えを入れておく

濡れてもよい動きやすい長そで・長ズボン

4 スタート～ゴール



川から見る羊蹄山など景色も楽しみながら、約7kmの距離を約1時間～1時間30分ほどで下ります。ガイドの掛け声に合わせて漕ぎましょう！ゴール後、待機しているバスに乗り、リバーベースへ戻ります。
※写真を撮る方がいる場合は、当社の車で写真ポイントへお連れいたしますので事前にお知らせください。

5 移動～着替え



リバーベースへの移動中にバスに乗り込んだガイドが到着後の動きなどを説明します。到着後、ドライスーツ等の装備を脱ぎ、着替えを済ませて終了です。
※団体様の場合は、観光バスにて回送をお願いします。座席を濡らさないためのシートや足洗い用の水等は当社で用意しております。ご協力をお願い致します。

- 用意するもの
濡れてもよい服 (動きやすい服で長袖・長ズボンが良い)、タオル、下着を含む着替え
- 不可の物
運動に不適な窮屈な服やジーパン・綿パン、スカート、ストッキング
- 貴重品について
財布等のみをフロントの簡易金庫にてお預かりいたします。
- 眼鏡・コンタクト
落下防止の簡易的な紐をご用意致します。コンタクトは使い捨てレンズの使用をお勧めします。また、メガネ等の破損は責任を負いかねます。
- 体重制限
ライフジャケットの適応体重は約120kg迄です。ドライスーツは最大胴周り120cm程度です。100kgを超える方がいる場合はご相談下さい。
- ドライスーツ
ドライスーツは完全防水ではありません。また、手・足・首にゴム(ネオプレン)を使用していますのでゴムアレルギーの方はご注意ください。
- 写真撮影について
カメラマンや写真を撮る方がおられる場合は、途中のポイントへ当社の車で送迎いたします。事前にお申し付けください。また、ご希望があれば、当社スタッフが写真を撮る事も可能です。(有料となるのでお問合せ下さい)
- ラフティング見学者について
ラフティングが見学となる生徒がいた場合、リバーベースでクラフト体験を行う事も可能です。事前予約となりますので、詳細はお問合せください。



好立地で快適なリバーベース！

『リバーベース』は札幌や千歳等へのアクセスもバツグン！！ラフティングのスタート地点のすぐ近くにあるので、脱ぎ着に手間のかかるドライスーツに着替える直前のトイレも可能。また、川までの移動時間やゴールしてからベースへ戻る時間が短縮されることにより、濡れた装備を着ている時間を短くする事が出来るので、快適に楽しむ事が出来ます。

※いずれも全人数等によりスタッフが確保できない場合もございます。ご了承ください。



ライオンスタッフがカメラマンに！

カメラマンが同行していない場合で、ご希望があればライオンスタッフが初めから終わりまで皆様の写真を撮らせて頂く事が可能です。後日、CD-Rに画像データを入れてお送りさせていただきます。（有料・事前予約制）



ラフティング見学者にも対応

全員ラフティング予定でも怪我などで参加出来ない方が少人数である場合があります。その時は前日までにご連絡を頂ければ、リバーベース内で『エコ箸づくり』を実施することができます。（当日予約不可）

安全への取組み

当社では安全にツアーを行うため、様々なトレーニングを行っております。また、救急時に必要なAEDの確保、各装備等の充実に努めております。



日本ラフティング協会 (RAJ)

ラフティングを主とするリバーガイドの資質や技術の向上と水難事故防止や自然保護活動を目的とした団体で、当社および各ガイドはRAJに加盟しております。



上級救命救急とAED

消防本部が行う日本赤十字救急法基礎講習に相当する応急処置技能認定講習（AED取扱いを含む）をスタッフ全員が受講しております。またツアーには必ずAEDを携行し、万が一に備えています。

ボートについて

特殊強化ゴムで出来た8つの空気層をもつボートで衝撃に強く岩にぶつかっても破れる事はありません。万が一破れても他の空気層が浮力を保持するので安心です。



レスキュー3

アメリカに本部を持つレスキュー専門の講習機関です。川でのスイフトウォーターレスキューにおいて高い技術の講習を行っており、当社ガイド複数名がSRT資格を有しています。



NZRA ニュージーランドラフティング協会

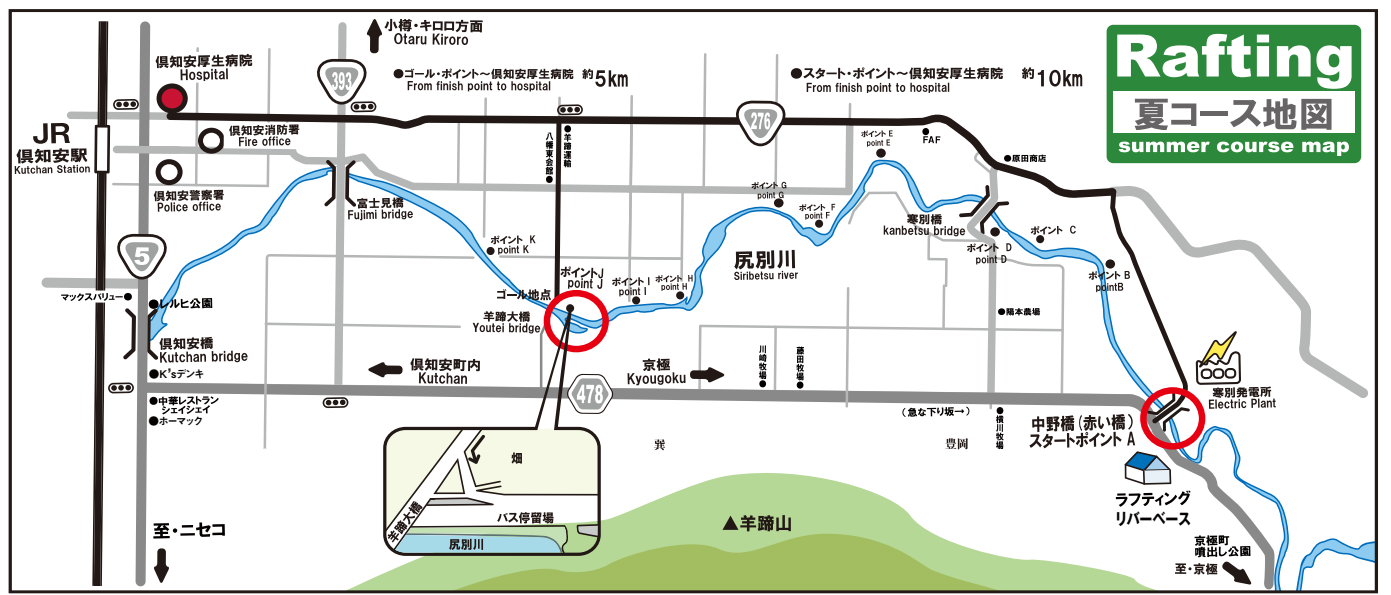
NZRAは水難救助に関する危機管理意識やスキル向上を目指し、ラフティングにおける事故を最小限に防ぐ事がワークショップの目的です。当社では、数名のガイドが有しています。

保険について

賠償責任保険／楽天損害保険会社
傷害保険／三井住友海上火災保険株式会社
賠償責任保険金額／1事故5億円（対人・対物共通限度）
傷害保険／死亡5百万、入院5千円/日、通院3千円/回

Lion River Base Map

ラフティング中は緊急時に備えて1つの団体様に対し1台の車両を用意しています。緊急事態が発生しない限りは、カメラマンや陸上待機の先生をコース途中のカメラポイントへのご案内も可能です。事前にご要望ください。



特別支援学校様向けラフティングコース



特別支援学校様向け ラフティング～ゆるやかコース～

特別支援学校様向けのアウトドアメニューとして、通常のラフティングコースよりもゆるやかで安全な「ラフティングゆるやかコース」をご用意しております。スタート地点はおだやかな流れの場所なので、ボートに乗ることや水を怖いと感じる生徒様が初めて水遊びなどをして恐怖心を和らげることができます。

*その他のメニューは「特」マークが付いている種目が対応可能です。それ以外の種目については、随時ご相談ください。

期間 6月～10月中旬 所要時間 2時間30分
定員 10～160名 集合場所 ライオンリバーベース
実施業者 北海道ライオンアドベンチャー 服装など 濡れてもよい服（長袖・長ズボンが良い）、タオル、着替え
備考 事前に「班分け表」と「参加申込書」の提出が必要です

この種目は、雨天決行です。

アウトドア体験 Outdoor Activities

春～秋のアウトドア

CYCLING ニセコサイクリング



マウンテンバイクに乗り、ニセコの自然豊かな風景を見ながら爽快に走ります。ガイドと一緒になので不慣れな土地でも気にすることなく走ることができます。コースはほとんどオンロード（塗装道）なので、自転車に乗れる人なら誰でも楽しめることでしょう。春や秋は風が冷たいので軽めの上着をご持参下さい。

期 間 5月中旬～10月中旬 所要時間 2時間30分
 定 員 10～40名 集合場所 ライオンニセコベース
 実施業者 北海道ライオンアドベンチャー
 服装など 動きやすい服、運動靴、上着（手荷物等はリュックに入れて）
 備考 自転車に乗れない方は参加できません
 雨天時 雨が降っている場合と路面が濡れている場合は中止となります
 雨天振替種目/エコ箸&枝鉛筆つくり(ニセコベース内)

TREKKING トレッキング

特



ニセコの自然を満喫できるトレッキング。ガイドと一緒に歩くことで、普段は見落としてしまいうる植物や動物の世界を少し垣間見ることが出来るでしょう。メインコースは神仙沼になりますが、春先などで神仙沼に行けない期間は半月湖へご案内します。



期 間 5月中旬～10月下旬 所要時間 2時間30分～3時間
 定 員 10～40名 会 場 神仙沼 または 半月湖
 実施業者 北海道ライオンアドベンチャー
 服装など 動きやすい服、運動靴、上着、カッパ、虫除けなど
 備考 手荷物はリュックタイプの鞆に入れていく
 雨天時 小雨催行可能（雨が本格的に降っている場合は中止となります）
 雨天振替種目/エコ箸&枝鉛筆つくり(ニセコベース内)

PARKGOLF パークゴルフ

特



木製のクラブと硬球ボールを使ってホールをまわる北海道では大人気のミニゴルフです。3～4名でグループになり約18ホールを回ります。ルールやクラブの使い方などは簡単で、始めにスタッフが指導しますので、初めての方でも安心して楽しめます。慣れてくると思いの外熱中してしまうスポーツです。

期 間 5月中旬～10月下旬 所要時間 約2時間
 定 員 10～40名 服装など 動きやすい服装、運動靴
 会 場 ニセコ町パークゴルフ場、または周辺地区のパークゴルフ場
 実施業者 北海道ライオンアドベンチャー
 備考 道具レンタル料金・指導料込み
 雨天時 小雨催行可能（雨が本格的に降っている場合は中止となります）
 雨天振替種目/エコ箸&枝鉛筆つくり(ニセコベース内)

CANOE カヌー



安定感抜群のカヌーに乗って川の素晴らしい景色を味わいましょう。2～3名で乗船することはないので安心です。ゆったりした川の流れと自然の風景を楽しみながら川を下りましょう。雨天時もカッパを着て実施します。

期 間 5月下旬～10月下旬 所要時間 約2時間30分
 定 員 10～30名 会 場 尻別川・蘭越エリア
 実施業者 ニセコアウトドアセンター
 服装など 多少汚れたり濡れてもよい服、タオル、カッパ、着替え
 備考 ニセコアウトドアセンターで準備してから川へ移動します
 雨天時 雨天決行（荒天でガイドが中止判断をした場合は他種目に振替）
 ※荒天時振替種目は担当者がご提案いたします。

RIVER FISHING リバーフィッシング



北海道のきれいな川で、本格的な溪流釣りにチャレンジしてみませんか。天候や川の状況等を考慮して、その日のベストエリアをスタッフが選定します。魚釣りが初めての人でも丁寧に指導してくれるので安心です。キャッチ&リリースで楽しみましょう。

期 間 6月～10月中旬 所要時間 約2時間30分
 定 員 10～40名 会 場 尻別川またはその支流
 実施業者 ニセコファイン
 服装など 多少汚れたり濡れてもよい服、カッパ
 備考 場所によってはウェダーを着て実施します
 雨天時 雨天決行、または釣り堀に振替え可能、荒天時は中止
 荒天時振替種目/ドリームキャッチャー(ニセコベースもしくはファイン内)

FISHING 釣り堀&炭火調理体験



自然地形を生かした釣り堀でニジマス釣りに挑戦しましょう。練り餌を使うので初めての方でも抵抗なくできます。釣れた魚は自分達でさばいて炭火焼きにし、ひとり1匹ずつ試食します。命の大切さを学びながらアウトドアならではの'遊び'と'食'を楽しみましょう。

期 間 6月～10月下旬 所要時間 2時間30分
 定 員 10～40名 会 場 セゾンクラブ
 実施業者 セゾンクラブ(風の谷キャンプ場)
 服装など 動きやすい服、多少汚れてもよい運動靴、カッパなど
 備考 前日が悪天候の場合、水が濁り中止になる場合もあります
 雨天時 小雨催行可能（雨が本格的に降っている場合は中止となります）
 雨天振替種目/ガラスエッチング(セゾンクラブ内)



雨天時振替インドア種目 エコ箸&鉛筆作り



間伐材を利用して自分好みのマイ箸を作りましょう。最後にオイルを塗って専用の袋に入れて完成です。

所要時間 2時間30分
 体験会場 ライオンニセコベース
 実施業者 ライオンアドベンチャー



※他にも用途や人数に応じて替えられるクラフトをご用意しております。詳細はお問合せください。



雨天時振替インドア種目 ドリームキャッチャー



ドリームキャッチャーはインディアンに伝わる悪夢を払う魔除けのお守りです。いろんな色の紐を使って自分好みに作りましょう。

所要時間 約2時間
 体験会場 ニセコファイン もしくは ライオン・ニセコベース
 実施業者 ニセコファイン

千歳エリア

HORSE 乗馬&蹄鉄フォトフレーム



自然豊かな場所で馬と触れ合いながら乗馬を楽しみます。馬場で歩く・曲がる・泊まるの動作を練習した後は馬場外に出てトレッキングします。自分で手綱をもって操作するので十分な満足感を感じられるでしょう。約5頭でローテーションしますので、待っている時間は蹄鉄を使ったフォトフレーム作りをします。

期 間 6月～10月中旬 定 員 10～20名
 所要時間 約2時間(乗馬時間は約30分です)
 会 場 ニセコカントリーファーム本拠地(倶知安町)／6月初旬・10月中旬以降
 ニセコビレッジ内／6月下旬ごろ～10月初旬(期間により変動)
 実施業者 ニセコカントリーファーム
 服 装 汚れてもよく動きやすい服と靴
 雨 天 時 小雨決行 雨天振替種目/アロマキャンドルまたはガラスエッチング

CHITOSE-RAFT 千歳川清流下り



新千歳空港からほど近い場所にある千歳川のゆったりとした川下りです。支笏湖から流れ出る千歳川は透明度が驚くほど高く水中生物や多く見られる事前豊かな川です。紅葉の時期は紅く染まった景色を見ながら川下りを楽しみましょう。

千歳市内にある「ライオン千歳ベース」



期 間 通年(4月・11月は要問合せ)
 定 員 10～30名(冬季は12名迄) 所要時間 1時間30分
 集合場所 ライオン千歳ベース(住所:千歳市新里1-5-5)
 実施業者 北海道ライオンアドベンチャー
 服 装 多少汚れたり濡れたりしてもよい服、タオル、カッパ
 備 考 事前に「班分け表」と「参加申込書」が必要
 雨 天 小雨決行、千歳は会場が小さい為、雨天振替種目は対応不可

ニセコ/オプション

BALLOON 早朝熱気球係留フライト



朝日に照らされながらゆっくりと上昇する熱気球に乗ってみませんか。約30mの高さまで上がります。

期 間 6月～9月中旬 所要時間 1回約5分
 定員 20～100名 会 場 乗馬ビレッジ横
 服装 動きやすい服(スカート・ヒール不可)
 備考 早朝6:00～6:30前後の実施となります
 当日の朝にパイロットが天候判断を行います。雨天時・風のある日は中止となります。振替種目の設定はありません。

ECO-RAFT ニセコ清流下り



尻別川のゆったりしたコースを川下りします。あまり濡れないので簡単な装備で参加できます。

期 間 6月～12月、2月～3月 所要時間 2時間
 定員 10～40名 集合場所 ニセコベース
 実施業者 北海道ライオンアドベンチャー
 服装など 多少濡れたり汚れたりしてもよい服、タオル
 備 考 事前に「班分け表」と「参加申込書」の提出が必要です

冬のアウトドア

スノーモービル・スノーラフト・スノーシュー



北海道の真っ白な雪を体で堪能できる冬のアクティビティです。場所はニセコビレッジ内となります。スノーモービルに乗ったり、スノーシューを履いて雪原を歩いたり、普段なかなかできない体験をしてみましょう。各体験は4名～8名程度でローテーションしながら行きます。スキーウェアなど防寒具が必要です。

期 間 12月～3月(雪の状況による) 所要時間 約1時間30分
 定 員 2～30名 集合場所 ニセコビレッジ内
 実施業者 北海道ライオンアドベンチャー
 服装など スキーウェアなどの防寒着、帽子、手袋、雪の中を歩ける靴
 備 考 ニセコビレッジまでの送迎は行っていません。
 悪天候の場合は中止に事があります。振替種目はありません。
 一般営業を行っているため、時間単位での事前予約が必要です。

雪景色ニセコ清流下り



尻別川のゆったりしたコースを川下りします。あまり濡れないので簡単な装備で参加できます。

期 間 12月～3月 所要時間 約2時間
 定 員 10～30名 集合場所 ニセコベース
 実施業者 北海道ライオンアドベンチャー
 服装など スキーウェア等の防寒着、防寒具、雪用の靴
 備 考 悪天候時は中止になる事もあります
 荒天振替種目/エコ箸&枝鉛筆づくり

出張可能メニュー

種目	所要時間	定員
アイス作り	1時間	10～160名
バター作り	1時間	10～160名
ヘンプアクセサリー	2時間	10～30名
ガラスエッチング	2時間	10～60名
アロマキャンドル	2時間	10～20名

お泊りのホテル等の会場をお手配頂ければ、スタッフが出張して体験が可能です。スキーをした夜のレクリエーションとしてもご利用ください。スキー見学者の少人数の場合は5名から出張可能です。詳細はお問合せください。



インドア体験

※同じ施設の体験が重複する場合は最大定員数が変わります。
また、複数の会場がある種目は各会場定員数の実施が可能です、内容は施設により多少異なります。

アイス作り

※冬季要問合せ **特**



新鮮な牛乳と卵でゼラートタイプのアイスを作ります。テーブル毎に違う味を作って最後にみんなで食べ比べしてみよう。

期 間 5月～10月 所要時間 1時間
定 員 10～80名
体験会場 ネイチャーライフ
※4名/1テーブルで作業を行います

ジャム作り

※冬季要問合せ **特**



イチゴやプラム等、季節のフルーツを使ってジャムを作ります。出来上がったジャムはその場で試食して残りはビンに詰めて持ち帰ることができます。

期 間 5月～10月 所要時間 1時間30分
定 員 10～80名
体験会場 セゾンクラブ、NOC、ネイチャーライフ
※どの会場を使うかは当社判断となります

炭火焼きバウムクーヘン



搾りたての牛乳で作るバウムクーヘンです。炭火をおこして一層一層丁寧に焼きあげましょう。3種類の味から選べます。最後にみんなで試食します。

期 間 5月～10月 所要時間 1時間30分
定 員 10～60名
体験会場 セゾンクラブ、ネイチャーライフ
※どの会場を使うかは当社判断となります

鹿角アクセサリ作り

※冬季要問合せ



本物のエゾ鹿の角を使ってアクセサリを作ります。自分のセンスで形をととのえて紐を通せば、ネックレスやストラップの完成です。

期 間 5月～10月 所要時間 2時間
定 員 10～20名
体験会場 ネイチャーライフ

アロマキャンドル

※冬季要問合せ



色とりどりのロウをうまく使ってアロマ入りのおしゃれでカラフルなキャンドルを作ります。カップタイプとロングタイプの2種類を作って持ち帰ります。

期 間 5月～10月 所要時間 2時間
定 員 10～50名
体験会場 セゾンクラブ、ネイチャーライフ
※どの会場を使うかは当社判断となります

ヘンプアクセサリ作り

※冬季要問合せ



ヘンプとは麻紐の事です。複数の編み方を利用してプレスレット等を編み込みましょう。ビーズ等も編み込んでかわいいアクセサリが作れます。

期 間 5月～10月 所要時間 2時間
定 員 10～40名
体験会場 ネイチャーライフ、ニセコアウトドアセンター
※どの会場を使うかは当社判断となります

燻製作り



手作りのスモーカーを使って身近な素材の燻製を作ります。日頃からなじみのある食品が燻煙によって、風味豊かな味に生まれ変わります。

期 間 5月～10月 所要時間 1時間30分
定 員 10～50名
体験会場 ニセコアウトドアセンター

アイス&生キャラメル作り



北海道で人気の生キャラメルとアイスを手作りして試食できる贅沢なセットメニューです。作り方は簡単なので男女関係なく楽しめます。

期 間 5月～10月 所要時間 2時間30分
定 員 10～80名
体験会場 ネイチャーライフ
※こちらは2種目がセットになった商品です

バター&ワッフル作り

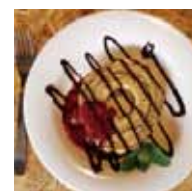
※冬季要問合せ



牛乳をひたすら振ってバターを作ります。バターができた後に残る水分でワッフル生地も作り、ワッフル器で焼いてバターと一緒に試食しましょう。

期 間 5月～10月 所要時間 2時間30分
定 員 10～60名
体験会場 ネイチャーライフ
※4名/1テーブルで作業を行います

炭火焼スイーツ作り



アウトドア感満載のスイーツ作りです。炭火でジャム・バウムクーヘン・焼きバナナなどを作り、お皿にきれいに盛り付けて最後に試食しましょう。

期 間 5月～10月 所要時間 2時間30分
定 員 10～40名
体験会場 セゾンクラブ
※4名/1テーブルで作業を行います

ガラスエッチング

※冬季要問合せ **特**



電動ルーターや特別なペン等を使って、ガラスのグラスがお皿に好きな絵柄を彫り込みます。プレゼントや旅の思い出にどうぞ。

期 間 5月～10月 所要時間 2時間
定 員 10～60名
体験会場 セゾンクラブ、ネイチャーライフ
※どの会場を使うかは当社判断となります

シルバーアクセサリ



シルバー粘土を好きな形に成型し、電気窯に入れてしばらく焼くと銀製のペンダントヘッドができます。仕上げに磨きをかけて紐を通せば完成です。

期 間 5月～10月 所要時間 2時間30分
定 員 10～50名
体験会場 セゾンクラブ

いももち&バター作り

※冬季要問合せ **特**



芋のでんぷんを利用してお餅のような食感のおやつを作ります。ゆでてこねたジャガイモをバターで炒めて完成です。地元産の男爵いもを使用します。

期 間 5月～10月 所要時間 1時間30分
定 員 10～50名
体験会場 ニセコアウトドアセンター

そば打ち体験

※冬季要問合せ



北海道産のそば粉とニセコの名水で本格手打ちそばを作ります。粉から麺切りまでを体験します。最後に自分で打ったそばを試食できます。

期 間 5月～10月 所要時間 2時間
定 員 10～40名
体験会場 ニセコアウトドアセンター

レザーワーク【キーホルダー&プレスレット】【コインケース】【カードケース】

※冬季要問合せ

特



**【キーホルダー
&プレスレット】**
牛ヌメ革にいろいろな柄の押し印を付けてたたく事でデザインを施してオリジナルのキーホルダーとプレスレットを作ります。



【コインケース】
長く使えば使うほどに味が出る革のコインケースです。いろいろな柄の押し印をたたいて柄を入れていきます。旅の思い出のひとつになるでしょう。



【カードケース】
いろいろな場面で活躍するカードケースを革の素材で作しましょう。好きな柄の押し印をたたいてデザインを入れていきます。長く使って頂けます。

期 間 通年 所要時間 2時間 定 員 10~30名 体験会場 FanFun
※レザーワークの種類はいずれか1種類となります。同じ時間帯・同じ団体様で複数の種目を選ぶことはできませんので予めご了承ください。

ガラスアート【クリアグラス】【色被せグラス】

※冬季要問合せ

特



透明なグラスに砂を吹きつける工法でデザインを施します。絵柄の印刷されたシールを貼り、柄に沿ってカットして最後に吹きつけて出来上りです。

期 間 通年 所要時間 2時間
定 員 10~30名
体験会場 がらすギャラリー童夢
※グラスの種類は1団体/1種類となります



色被せグラスは表面に色が付いているグラスです。シールを柄に合わせてカット後、サンドブラストで噴きつけて色が取れて白いすりガラスになります。

期 間 通年 所要時間 2時間
定 員 10~30名
体験会場 がらすギャラリー童夢
※グラスの種類は1団体/1種類となります

パン作り

特



北海道産の小麦粉を使って、美味しいパンやベーグルを作ります。好きな形に成型しましょう。焼き上がったら皆で試食してみましょ。

期 間 5月~10月 所要時間 2時間30分
定 員 10~50名
体験会場 ペアーズパン工房

陶芸体験

特



コップやお皿など好きな物を手びねりで作ります。作る物に合わせて指導致します。焼き上りは後日になるので到着まで楽しみにお待ちください。

期 間 5月~10月 所要時間 約2時間
定 員 10~50名
体験会場 FAF工房
※午前中の体験は受入れできない場合があります ※送料別途かかります

準備するもの一覧表

種目名	体験時の服装	持ち物など
ラフティング	濡れてもよく動きやすい長袖・長ズボン ※暑い時期でも川の水は冷たいので長そでがおススメ ロンTやジャージ・スウェット等が好ましい	小さめの袋にラフト後の着替え（下着を含む）と フェイスタオルを入れて持ってくる
サイクリング	動きやすい服装、上着（ウィンドブレーカー等） 履きなれている運動に適した靴 スカート・サンダル・ヒールのある靴は不可	持ち物は特になくともよい 持って行きたい場合はリュックタイプのカバン（肩掛け不可）に タオル・水筒・小銭など最小限で（できるだけ軽い方がよい）
トレッキング	動きやすい服装、上着（ウィンドブレーカー等） 履きなれている運動に適した靴	持ち物は特になくともよい 持っていく場合はリュックタイプの鞆にカップ・水筒・虫除け等最小限で
パークゴルフ	動きやすい服装、運動に適した靴	持ち物は特になくともよい（プレー中は何も持たない方がやりやすい） 持っていく場合はリュックタイプの鞆にカップ・タオルなど最小限で
カヌー	多少汚れたり濡れたりしてもよい服や靴	タオル、上着、カップ、心配な場合は着替え
リバーフィッシング	多少汚れたり濡れたりしてもよい服や靴	タオル、上着、カップ
溪流釣り堀&調理体験	多少汚れたり濡れたりしてもよい服や靴	タオル、上着、カップ
乗馬&蹄鉄フォトフレーム	多少汚れたりしてもよい服、運動に適した靴	タオル、上着、カップ、虫除けスプレー
早朝熱気球係留フライト	スカート・サンダル・ヒールのある靴は不可	上着
ニセコ・千歳川清流下り	多少汚れたり濡れたりしてもよい服	水遊びしたい場合は着替えやタオル
インドア種目全般	特になし（炭火を使う種目は制服以外がよい）	上着、汚れが気になる人はエプロンなど
冬のアウトドア種目	スキーウェアなどの防寒着、雪用の靴	防寒具（帽子・手袋）

北海道の春（5月）や秋（9月・10月）は、朝晩に冷え込む時期です。日中も晴れば暖かい日もありますが、曇りや雨の日は寒いので、長袖シャツや上着などをご用意ください。特に10月は厚手のジャケットやフリースなどがあると良いでしょう。外に長くいる場合は手袋やニット帽も携帯しておきましょう。

アクティビティ参加にあたってのご注意 ～必ずお読みください～

ツアーについて

- すべてのアクティビティは事前予約制です。ご計画段階からの仮予約も受付けております。
- ご利用決定後は、おおまかな体験種目や人数などの情報をご連絡下さい。また、その内容に合わせてモデルプランなどを御提案させて頂くことも可能ですのでお気軽に御相談ください。
- 当社主体で行うアクティビティは、賠償責任保険に加入しております。(委託種目を除く)詳しくはお問い合わせ下さい。
- ラフティングについては、別途「安全対策書類」をご用意しております。必要な方は御用命下さい。
- <ラフティング><清流下り>については、事前に7名ずつで班分けをお願い致します。フォーマット用紙がございます。
- <ラフティング><サイクリング><トレッキング><清流下り>については、事前に参加申込書(同意書)に署名を頂いております。18歳未満の方は保護者の同意の上、署名が必要です。



【班分け表】

提出が必要な種目/ラフティング

事前に7名ずつの班分けをお願い致します。
お名前・身長・体重・靴のサイズをご明記頂まして、催行日の2か月前に郵送またはFAXでご提出ください。



【参加申込書】(同意書)

提出が必要な種目/ラフティング・サイクリング・トレッキング・清流下り
上記種目にご参加頂く場合、諸注意点への同意と体調等の情報をご明記ください。参加者が18歳未満の場合は、保護者様の同意が必ず必要となります。特に体調については、いざという時に対応出来るガイドを配置する等の配慮が可能となり、参加者様への安心・安全に繋がりますのでなるべく詳しくご記入下さい。書類は催行日の2週間前までに郵送下さい。

体験人数の変更やキャンセルについて

- 各体験の人数について変更は、随時御連絡下さい。前日までに頂いた人数減につきましてはキャンセル料金は頂いておりませんが、当日のキャンセルに関しては、基本的にキャンセル料が発生致しますので、予めご了承ください。

教員の体験参加について

- 先生が体験に参加される場合、基本は生徒と同額の料金が必要となります。ただ、ラフティングなど種目によってはサービスが可能な種目もございますので、事前にご相談ください。※ラフティングに参加する場合は、同様に参加申込書が必要です。

天候などによるツアーの中止について

- アウトドア・アクティビティは気象条件により中止になる場合がございます。ラフティング以外のアウトドア種目は、あらかじめ決まっているインドア種目に振替えとなります。詳細はお問合せ下さい。中止基準は、各種目ごとに異なります。

ラフティングの中止時について

- ラフティングが中止となるのは、当社規定水位を越えるような水量になった場合や大雨などの警報が出た場合などです。注意報までの雨天時は催行いたしますので、予めご了承の上、お申込み下さい。
中止になる確率が低い為、荒天用にインドア種目と会場を確保する事はできません。
台風などの場合は進路予報の出た段階で判断しながら、代替えインドア種目などをこちらからご提案させて頂きたくので何卒、ご理解頂きますようお願い申し上げます。 <代替え種目例> エコ箸&枝鉛筆作り ※人数等により変動あり

下見について

- 下見でお越しになる場合は、早めにご連絡ください。スケジュールに合わせてご説明や会場見学などを対応いたします。
- 下見でラフティングを実際に体験される場合は、事前予約にて承ります。一般のお客様と同じツアー時間となりますが、専用ボートを手配し、専任ガイドをお付けして、実際に体験しながら本隊の流れ等をご説明いたします。(無料)
ツアー時間: 午前の部(9:00スタート)・午後の部(13:30スタート) 所要時間: 約3時間 集合時間: 各10分前

昼食のお手配について

- 現在昼食のお手配は行っておりません。近隣のホテル等をご利用くださいませ。

体験時は各体験会場に直接お越しください。インドア会場でもテラスのような造りで寒い場合があるので着などが必要になります。10月は特に暖かい服装でお越しください。



ライオンリバーベース



ライオンニセコベース



セゾンクラブ(風の谷キャンプ場)



パークゴルフ場(ニセコ町)



ニセコカントリーファーム(NV内)



神仙沼駐車場内レストハウス



半月湖駐車場



ネイチャーライフ(ニセコベース2F)



ニセコアウトドアセンター



FANFUN



ガラスギャラリー産夢



ヘアーズ・パン工房



FAF工房



ライオン千歳ベース

体験学習プラン例

当社では、それぞれの団体様の全体人数やバスの台数等を考慮したモデルプランを作成する事が可能です。モデルコースを作りその中から選択して頂くことで、何回もアンケートを取る必要がなくなり、全体のバス回しなどがスムーズになります。

モデルプラン例 < 200~300名程度の人数で、全員ラフティングをする場合のプラン例 >

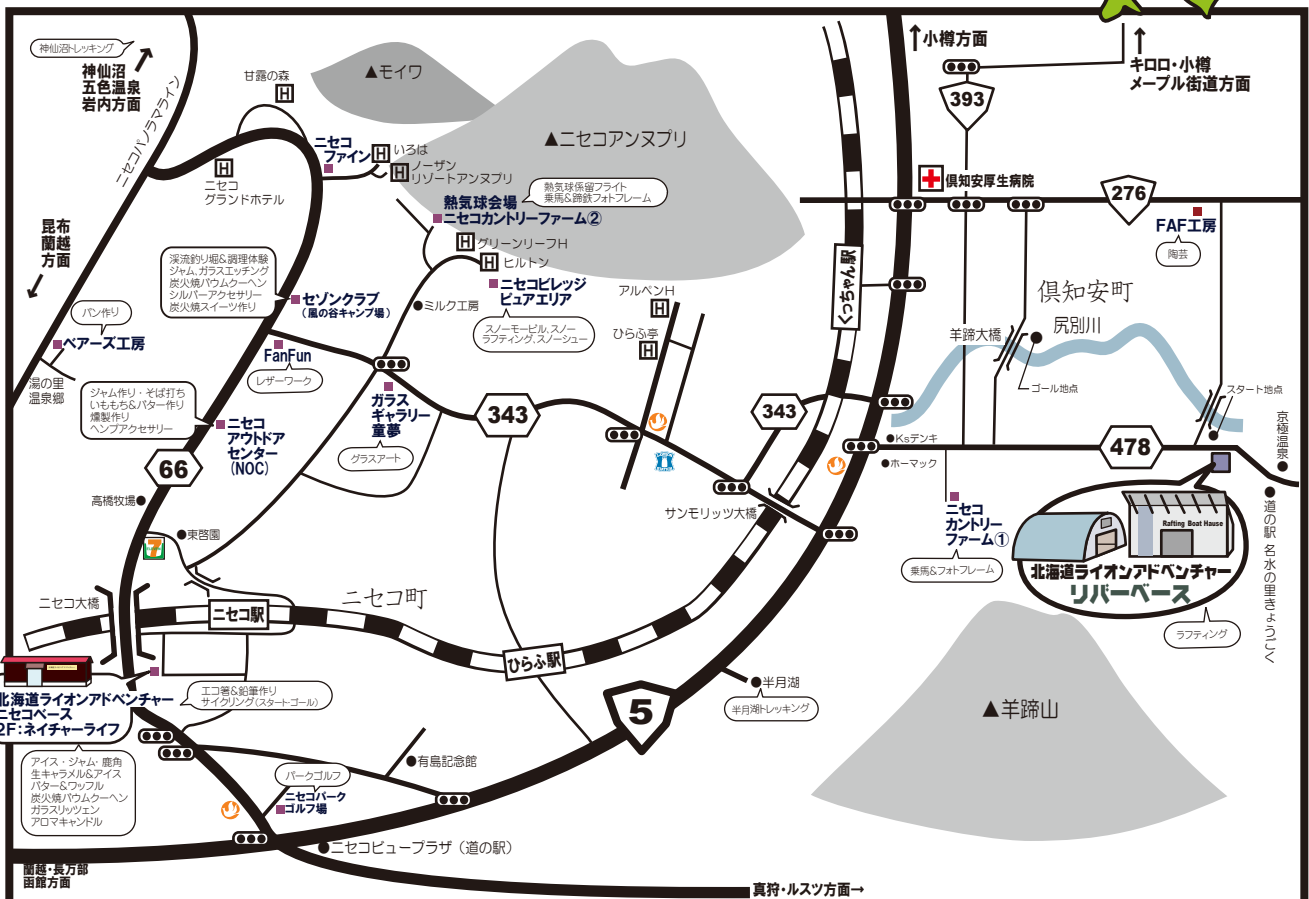
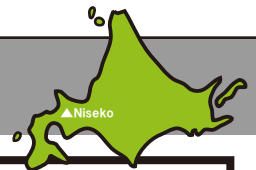
※ニセコエリアにご宿泊の場合の移動時間を想定しています。 グレー部分は移動時間です。

コース	8:00	9:00	10:00	11:00	12:00	13:00	14:00	15:00	16:00	定員
A	宿		ラフティング		昼食		リバーフィッシング (雨天:ドリームキャッチャー作り)		宿	40名
			↑ POINT①				↑ POINT②			
B	宿		ラフティング		昼食		アイス作り	ジャム作り (会場:ネイチャーライフ)	宿	80名
							↑ POINT③			
C	宿		ラフティング		昼食		炭火焼きスイーツ作り (会場:ゼンクラブ)		宿	80名
D	宿		ニセコサイクリング (雨天:エコ箸&核鉛筆作り)		昼食		ラフティング		宿	40名
E	宿		溪流釣り堀&調理体験 (雨天:ガラスエッチング)		昼食		ラフティング		宿	40名
F	宿		ガラスアート (会場:ガラスギャラリー童夢)		昼食		ヘンプアクセサリー	燻製作り (会場:ニセコアウトアセンター)	宿	30名
			↑ POINT④		↑ POINT⑤					

- ★POINT① ラフティングは雨天決行なので、振替種目の必要がありません。
- ★POINT② ラフティング以外のアウトドア種目は雨天振替種目の設定が必要です。種目によっては振替種目が決まっているものがあります。提案の段階で決めておくとの調整が容易です。
- ★POINT③ 所要時間の短いインドア種目を入れる時は、種目を2つ組合せて、トータル時間を他の種目に合わせるとよいでしょう。
- ★POINT④ ラフティングや運動が出来ない方が多数いる場合は、インドアみのコースをひとつ設定します。ただし、最少催行人数は10名以上となります。
- ★POINT⑤ 昼食の時間をずらすことにより、人数制限のある昼食会場でも手配が可能になります。また、最後に宿に戻る時間が全てのコースにあまり差が出ないように出来ます。

Niseko Area Map

<ニセコまでのアクセス時間>
千歳空港より車で約2時間30分、札幌より車で約2時間
小樽より車で約1時間30分、洞爺湖より車で約1時間





株式会社 北海道ライオンアドベンチャー



<http://hokkaido-lion.com/dantai/>

体験学習の内容はホームページでもご紹介しております。
資料などのダウンロードも可能です。



dantai@hokkaido-lion.com

〒048-1512 北海道虻田郡二セコ町字中央通60-4

TEL **0136-43-2882** FAX **0136-43-2883**

関係各機関 Telephone

【病院】 倶知安厚生病院	0136-22-1141	【保険】 倶知安保険所	0136-22-1111	【施設】 二セコカントリーファーム	0136-55-5564
二セコ医院	0136-44-2201	【役場】 倶知安町役場	0136-22-1121	ネイチャーライフ	0136-55-8586
植田整形外科	0136-22-1386	二セコ町役場	0136-44-2121	二セコアウトドアセンター	0136-44-1133
【消防】 倶知安消防署	0136-22-1089	【施設】 二セコファイン	0136-58-3568	がらすギャラリー 童夢	0136-43-2552
二セコ消防支所	0136-44-2354	fanfun	0136-43-2626	ヘアースパン工房	0136-58-3288
【警察】 倶知安警察署	0136-22-0110	FAF工房	0136-23-3949	セゾンクラブ	
二セコ駐在所	0136-44-2251			(風の谷キャンプ場)	080-6077-5978